

Coordinateur Syndical
National de l'Inspection
AEP AXA France
Stéphane Le Foll
IMC
Ile de France
stephane.lefoll@axa.fr



Laurence Torrossian
IFS Experte Ile de France
laurence.torrossian@axa.fr



Didier Fumery
IC Nord-est
didier.fumery@axa.fr



Fatima Amahli
IFS - RDO Ouest
fatima.amahli@axa.fr



Thomas Desmaison
IC avec MA Ouest
thomas.desmaison@axa.fr



Aude Pison
IC Sud-est
aude.pison@axa.fr



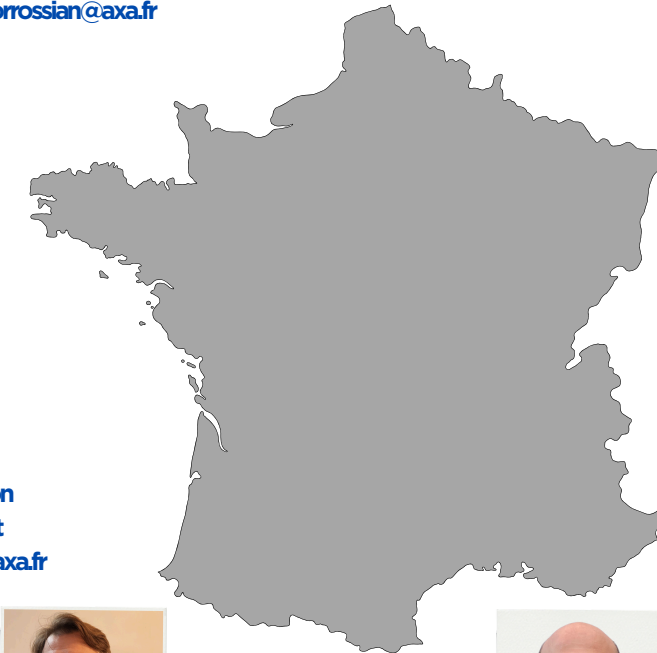
Roland Lagaronne
IMC Sud-ouest
roland.lagaronne@axa.fr



Antoine Maiello
IMC Sud-est
antoine.maiello@axa.fr



Francisco Canete y Munoz
IMC Sud-est
franciscocaneteymunoz@axa.fr



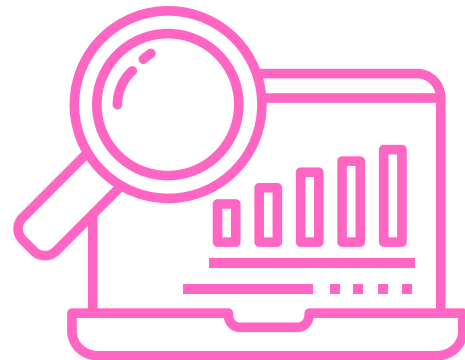
Ordre du jour



1. Suivi de la productivité par grade
2. Suivi des OMP
3. Point sur les objectifs
 - a. Suivi des objectifs 2024
 - b. Finalisation des objectifs 2025
 - c. Critères de nomination Cadres des Animateurs Commerciaux
4. Questions diverses

Suivi de la productivité

- **Croissance APE VIE** est en baisse (relative) - 1,4 % avec un important décrochage sur Entourage - 17,3%et sur AVP - 6,6%
- **La Prévoyance** est en baisse - 7,9%, elle se confirme et s'accroît sur la fin 2024
- **La Santé** est également sur une baisse sensible
- **La Productivité** est à -2,3% avec des fortes baisses sur la Retraite, Entourage, Avizen Pro et la Santé
- **La collecte PU/VL** (hors transfert pacte) est en évolution positive



La CFE-CGC alerte à nouveau la Direction sur une baisse assez significative des actes de vente, les APE sont aussi en baisse, notamment pour les populations des CCD et des CCC . La décroissance de l'offre Entourage, de la Santé, d'Avizen des Pros et de la Retraite se confirme au 31/12.

La CFE-CGC est force de proposition en demandant à la Direction de revoir certaines de nos offres génératrices d'APE comme Entourage (revoir l'acceptation médicale et le tarif , trop de surprimes, l'offre doit être plus souple.).

La CFE-CGC est également inquiète sur notre solution AVP avec en ce début d'année des professions libérales, historiquement démarchées, qui ne sont plus dans les cibles recherchées.

La CFE-CGC est très inquiète des résultats en Santé sur une offre en nette augmentation tarifaire en affaire nouvelle comme sur les stocks avec certaines de nos garanties qui ne sont pas dans le marché, notre offre Ma Santé pour ma commune n'est pas bien positionnée.

La CFE-CGC redemande à notre Direction des moyens sur cette offre et des actions vers nos mairies partenaires pour pérenniser notre ancrage local et notre identité de réseau de proximité

APE, cumul janvier par branche

	France				évol.	évol.	évol.
	12/2024	12/2023	12/2022	12/2021	12/2024 vs 12/2023	12/2024 vs 12/2022	12/2023 vs 12/2022
APE EN VOLUME PAR BRANCHE							
APE Vie *	409 417 K€	415 028 K€	392 808 K€	435 226 K€	-1,4%	+4,2%	+5,7%
dont Epargne PP	60 023 K€	59 739 K€	52 938 K€	74 953 K€	+0,5%	+13,4%	+12,8%
dont Milenium	-6 K€	-1 K€	34 K€	14 846 K€		-118,3%	-103,6%
dont PERP (Référence) & PER	60 029 K€	59 741 K€	52 906 K€	60 139 K€	+0,5%	+13,5%	+12,9%
dont Retraite des Professionnels	0 K€	-1 K€	-1 K€	-32 K€			
dont Epargne PU	281 119 K€	282 574 K€	271 452 K€	293 981 K€	-0,5%	+3,6%	+4,1%
dont Prévoyance	25 989 K€	28 228 K€	28 355 K€	29 130 K€	-7,9%	-8,3%	-0,4%
dont Entourage	3 762 K€	4 548 K€	4 821 K€	4 996 K€	-17,3%	-22,0%	-5,7%
dont Essentiel	6 779 K€	6 926 K€	6 915 K€	7 395 K€	-2,1%	-2,0%	+0,2%
dont Protection Familiale	3 464 K€	3 287 K€	3 008 K€	3 512 K€	+5,4%	+15,2%	+9,3%
dont Avizen Pro	9 434 K€	10 097 K€	10 286 K€	10 009 K€	-6,6%	-8,3%	-1,8%
dont Santé	42 285 K€	44 488 K€	40 063 K€	37 162 K€	-5,0%	+5,5%	+11,0%

* APE Santé + Prévoyance + Epargne (Source Datalake)

	France				évol.	évol.	évol.
	12/2024	12/2023	12/2022	12/2021	12/2024 vs 12/2023	12/2024 vs 12/2022	12/2023 vs 12/2022
APE MOYENNE PAR BRANCHE							
APE Vie / producteur habilité *	184 852 €	189 482 €	177 340 €	193 750 €	-2,4%	+4,2%	+6,8%
dont Epargne PP	27 100 €	27 274 €	23 900 €	33 367 €	-0,6%	+13,4%	+14,1%
dont Milenium	-3 €	-1 €	15 €	6 609 €		-118,3%	-103,6%
dont PERP (Référence) & PER	27 103 €	27 275 €	23 885 €	26 772 €	-0,6%	+13,5%	+14,2%
dont Retraite des Professionnels	0 €	-1 €	0 €	-14 €			
dont Epargne PU	126 926 €	129 010 €	122 552 €	130 872 €	-1,6%	+3,6%	+5,3%
dont Prévoyance	11 734 €	12 888 €	12 801 €	12 968 €	-8,9%	-8,3%	+0,7%
dont Entourage	1 699 €	2 076 €	2 176 €	2 224 €	-18,2%	-22,0%	-4,6%
dont Essentiel	3 061 €	3 162 €	3 122 €	3 292 €	-3,2%	-2,0%	+1,3%
dont Protection Familiale	1 564 €	1 501 €	1 358 €	1 564 €	+4,2%	+15,2%	+10,5%
dont Avizen Pro	4 260 €	4 610 €	4 644 €	4 456 €	-7,6%	-8,3%	-0,7%
dont Santé	19 092 €	20 311 €	18 087 €	16 543 €	-6,0%	+5,6%	+12,3%

* APE Santé + Prévoyance + Epargne (Source Datalake)

rapporté au nombre moyen de producteurs habilités présents rattachés à une inspection de production en cumul janvier

Productivité, cumul janvier par branche

	France						
	12/2024	12/2023	12/2022	12/2021	évol. 12/2024 vs 12/2023	évol. 12/2024 vs 12/2022	évol. 12/2023 vs 12/2022
PRODUCTIVITE MOYENNE PAR BRANCHE							
Actes de ventes / producteur habilité (toute activité Part.Pro) *	120,3	123,1	119,1	135,5	-2,3%	+1,0%	+3,4%
dont affaires nouvelles Epargne PP	14,5	15,7	14,0	21,0	-7,5%	+3,1%	+11,5%
dont Millenium	0,0	0,0	0,0	5,7		-111,1%	-105,6%
dont PERP (Référence) & PER	14,5	15,7	14,0	15,4	-7,5%	+3,2%	+11,6%
dont affaires nouvelles Epargne PU	17,7	18,4	17,6	19,3	-3,6%	+0,9%	+4,6%
dont Prévoyance	24,8	27,1	26,7	27,9	-8,5%	-7,2%	+1,4%
dont Entour'age	2,2	2,8	3,1	3,2	-21,2%	-29,3%	-10,3%
dont Essenciel	6,1	6,1	6,2	6,6	-0,8%	-2,3%	-1,5%
dont Protection Familiale	8,3	8,0	7,2	8,5	+3,8%	+14,5%	+10,3%
dont Avizen Pro	4,4	4,9	5,0	4,7	-9,5%	-12,3%	-3,1%
dont Santé	15,4	18,0	17,0	16,3	-14,1%	-9,2%	+5,8%
dont Auto 4R Particuliers	3,1	2,1	1,9	2,4	+47,6%	+60,1%	+8,5%
dont Dommages Particuliers	2,3	2,3	2,4	2,8	+1,5%	-2,2%	-3,7%
dont versements Epargne PP	14,8	14,3	14,4	15,2	+3,7%	+3,0%	-0,7%
dont PERP (Référence)	14,3	13,7	13,5	13,7	+4,3%	+5,7%	+1,3%
dont Retraite des Professionnels	0,1	0,2	0,2	0,3	-28,3%	-49,7%	-29,9%
dont versements Epargne PU	27,7	25,3	25,1	30,6	+9,3%	+10,3%	+1,0%

* Actes de vente en cumul janvier (Source Datalake : date d'émission) sur les produits : Epargne PP et PUVL (affaires nouvelles + versements), Prévoyance, Santé, Auto Particulier, MRH rapporté au nombre moyen de producteurs habilités présents rattachés à une inspection de production en cumul janvier

Productivité, cumul janvier par branche et par grade

	France						
	12/2024	12/2023	12/2022	12/2021	évol. 12/2024 vs 12/2023	évol. 12/2024 vs 12/2022	évol. 12/2023 vs 12/2022
PRODUCTIVITE MOYENNE PAR GRADE							
Actes de ventes Vie / producteur habilité *	115,0	118,8	114,8	130,3	-3,2%	+0,1%	+3,4%
dont CCD	78,7	84,2	83,1	91,1	-6,6%	-5,3%	+1,4%
dont Epargne PU **	25,4	25,6	24,9	27,1	-0,4%	+2,2%	+2,6%
dont Epargne PP ***	12,3	12,9	11,7	17,2	-4,8%	+5,5%	+10,8%
dont Prévoyance	27,2	29,2	29,6	31,0	-7,0%	-8,1%	-1,2%
dont Santé	13,7	16,5	16,9	15,8	-17,0%	-19,0%	-2,4%
dont CCC (yc non Phénix)	73,8	79,9	76,1	88,7	-7,7%	-3,0%	+5,0%
dont Epargne PU **	37,2	37,2	35,0	42,0	-0,2%	+6,3%	+6,5%
dont Epargne PP ***	9,4	10,3	8,9	13,9	-9,3%	+4,8%	+15,5%
dont Prévoyance	17,4	20,2	20,4	20,9	-13,9%	-14,9%	-1,1%
dont Santé	9,9	12,2	11,8	11,9	-18,8%	-16,0%	+3,4%
dont RCIC avec AM (yc O3/O4)	211,6	210,3	199,7	233,3	+0,7%	+6,0%	+5,3%
dont Epargne PU **	118,9	109,1	107,4	127,5	+8,9%	+10,7%	+1,6%
dont Epargne PP ***	25,8	27,8	24,9	36,7	-7,2%	+3,8%	+11,8%
dont Prévoyance	38,2	40,9	38,9	41,1	-6,6%	-1,6%	+5,3%
dont Santé	28,7	32,4	28,6	28,0	-11,3%	+0,4%	+13,3%
dont RCIC sans AM	102,5	104,9	103,9	119,4	-2,4%	-1,4%	+1,0%
dont Epargne PU **	61,0	58,6	57,7	65,5	+4,0%	+5,7%	+1,6%
dont Epargne PP ***	11,7	12,7	11,9	18,9	-8,1%	-1,8%	+6,9%
dont Prévoyance	18,6	20,7	21,4	22,6	-10,4%	-13,0%	-3,0%
dont Santé	11,2	12,9	13,0	12,4	-12,9%	-13,5%	-0,7%

* Actes de vente en cumul janvier (Source Datalake : date d'émission) sur les produits : Epargne PP et PUVL (affaires nouvelles + versements), Prévoyance, Santé rapporté au nombre moyen de producteurs habilités présents rattachés à une inspection de production en cumul janvier

** nombre d'affaires nouvelles PU + nombre de VS sur PP + nombre de VS sur PU

*** nombre d'affaires nouvelles PP

APE, cumul janvier par branche et par grade

	France						
	12/2024	12/2023	12/2022	12/2021	évol. 12/2024 vs 12/2023	évol. 12/2024 vs 12/2022	évol. 12/2023 vs 12/2022
APE MOYEN PAR GRADE							
APE Vie / producteur habilité *	184 852 €	189 482 €	177 340 €	193 750 €	-2,4%	+4,2%	+6,8%
dont CCD	94 648 €	98 008 €	93 974 €	91 521 €	-3,4%	+0,7%	+4,3%
dont Epargne PU	45 884 €	47 582 €	46 062 €	40 182 €	-3,6%	-0,4%	+3,3%
dont Epargne PP	20 825 €	20 486 €	18 045 €	23 676 €	+1,7%	+15,4%	+13,5%
dont Prévoyance	11 582 €	12 230 €	12 740 €	12 563 €	-5,3%	-9,1%	-4,0%
dont Santé	16 357 €	17 710 €	17 126 €	15 100 €	-7,6%	-4,5%	+3,4%
dont CCC (yc non Phénix)	101 348 €	108 305 €	99 599 €	111 589 €	-6,4%	+1,8%	+8,7%
dont Epargne PU	65 020 €	68 624 €	63 560 €	69 682 €	-5,3%	+2,3%	+8,0%
dont Epargne PP	16 493 €	16 959 €	14 532 €	20 624 €	-2,7%	+13,5%	+16,7%
dont Prévoyance	7 863 €	9 187 €	9 406 €	9 569 €	-14,4%	-16,4%	-2,3%
dont Santé	11 972 €	13 535 €	12 100 €	11 715 €	-11,5%	-1,1%	+11,9%
dont RCIC avec AM (yc O3/O4)	375 546 €	370 323 €	341 144 €	393 851 €	+1,4%	+10,1%	+8,6%
dont Epargne PU	268 149 €	261 106 €	246 259 €	281 999 €	+2,7%	+8,9%	+6,0%
dont Epargne PP	51 414 €	50 959 €	43 491 €	62 012 €	+0,9%	+18,2%	+17,2%
dont Prévoyance	19 517 €	20 832 €	19 899 €	20 426 €	-6,3%	-1,9%	+4,7%
dont Santé	36 467 €	37 425 €	31 494 €	29 414 €	-2,6%	+15,8%	+18,8%
dont RCIC sans AM	178 140 €	183 448 €	173 624 €	190 791 €	-2,9%	+2,6%	+5,7%
dont Epargne PU	133 101 €	135 680 €	128 072 €	136 003 €	-1,9%	+3,9%	+5,9%
dont Epargne PP	22 158 €	22 592 €	21 107 €	30 890 €	-1,9%	+5,0%	+7,0%
dont Prévoyance	9 040 €	10 373 €	10 500 €	11 038 €	-12,8%	-13,9%	-1,2%
dont Santé	13 841 €	14 802 €	13 945 €	12 859 €	-6,5%	-0,7%	+6,1%

* APE Santé + Prévoyance + Epargne (Source Datalake)

rapporté au nombre moyen de producteurs habilités présents rattachés à une inspection de production en cumul janvier

Primes moyennes par branche et par grade

	France						
	12/2024	12/2023	12/2022	12/2021	évol. 12/2024 vs 12/2023	évol. 12/2024 vs 12/2022	évol. 12/2023 vs 12/2022
MONTANT MOYEN PAR ACTE PAR GRADE							
APE Vie / acte *	1 608 €	1 595 €	1 544 €	1 487 €	+0,8%	+4,1%	+3,3%
dont CCD	1 203 €	1 163 €	1 131 €	1 004 €	+3,4%	+6,4%	+2,9%
dont Epargne PU	1 803 €	1 862 €	1 849 €	1 485 €	-3,2%	-2,5%	+0,7%
dont Epargne PP	1 690 €	1 582 €	1 545 €	1 375 €	+6,8%	+9,4%	+2,4%
dont Prévoyance	426 €	419 €	431 €	405 €	+1,8%	-1,1%	-2,8%
dont Santé	1 191 €	1 071 €	1 011 €	956 €	+11,2%	+17,9%	+6,0%
dont CCC (yc non Phénix)	1 373 €	1 355 €	1 309 €	1 258 €	+1,3%	+4,9%	+3,5%
dont Epargne PU	1 749 €	1 843 €	1 818 €	1 660 €	-5,1%	-3,8%	+1,4%
dont Epargne PP	1 759 €	1 641 €	1 624 €	1 481 €	+7,2%	+8,3%	+1,0%
dont Prévoyance	453 €	456 €	461 €	457 €	-0,6%	-1,8%	-1,2%
dont Santé	1 209 €	1 109 €	1 025 €	986 €	+9,0%	+17,9%	+8,2%
dont RCIC avec AM (yc O3/O4)	1 775 €	1 761 €	1 708 €	1 688 €	+0,8%	+3,9%	+3,1%
dont Epargne PU	2 256 €	2 393 €	2 293 €	2 212 €	-5,7%	-1,6%	+4,3%
dont Epargne PP	1 992 €	1 833 €	1 749 €	1 690 €	+8,7%	+13,9%	+4,8%
dont Prévoyance	511 €	509 €	512 €	497 €	+0,3%	-0,3%	-0,6%
dont Santé	1 269 €	1 155 €	1 101 €	1 051 €	+9,9%	+15,3%	+4,9%
dont RCIC sans AM	1 739 €	1 748 €	1 671 €	1 598 €	-0,5%	+4,1%	+4,6%
dont Epargne PU	2 182 €	2 314 €	2 220 €	2 077 €	-5,7%	-1,7%	+4,2%
dont Epargne PP	1 899 €	1 779 €	1 776 €	1 638 €	+6,8%	+6,9%	+0,2%
dont Prévoyance	486 €	500 €	491 €	488 €	-2,8%	-1,0%	+1,8%
dont Santé	1 235 €	1 150 €	1 076 €	1 036 €	+7,4%	+14,7%	+6,9%

* APE Santé + Prévoyance + Epargne (Source Datalake)

Zoom APE Pacte / hors Pacte cumul janvier par branche et par grade

APE MOYEN PAR GRADE	France						
	12/2024	12/2023	12/2022	12/2021	évol. 12/2024 vs 12/2023	évol. 12/2024 vs 12/2022	évol. 12/2023 vs 12/2022
APE Vie <u>hors Pacte</u> / producteur habilité *	156 682 €	152 257 €	152 412 €	182 429 €	+2,9%	+2,8%	-0,1%
dont Epargne PU <u>hors Pacte</u>	98 756 €	91 785 €	97 624 €	119 552 €	+7,6%	+1,2%	-6,0%
dont CCD	80 651 €	79 780 €	79 587 €	86 671 €	+1,1%	+1,3%	+0,2%
dont Epargne PU <u>hors Pacte</u>	31 887 €	29 354 €	31 676 €	35 332 €	+8,6%	+0,7%	-7,3%
dont CCC (yc non Phénix)	85 221 €	85 967 €	84 690 €	104 500 €	-0,9%	+0,6%	+1,5%
dont Epargne PU <u>hors Pacte</u>	48 893 €	46 286 €	48 652 €	62 592 €	+5,6%	+0,5%	-4,9%
dont RCIC avec AM (yc O3/O4)	321 309 €	300 198 €	294 830 €	370 869 €	+7,0%	+9,0%	+1,8%
dont Epargne PU <u>hors Pacte</u>	213 912 €	190 981 €	199 946 €	259 017 €	+12,0%	+7,0%	-4,5%
dont RCIC sans AM	149 092 €	145 509 €	149 855 €	179 926 €	+2,5%	-0,5%	-2,9%
dont Epargne PU <u>hors Pacte</u>	104 052 €	97 741 €	104 303 €	125 139 €	+6,5%	-0,2%	-6,3%
APE Pacte / producteur habilité *	28 170 €	37 225 €	24 928 €	11 320 €	-24,3%	+13,0%	+49,3%
dont CCD	13 997 €	18 227 €	14 387 €	4 850 €	-23,2%	-2,7%	+26,7%
dont CCC (yc non Phénix)	16 127 €	22 339 €	14 909 €	7 089 €	-27,8%	+8,2%	+49,8%
dont RCIC avec AM (yc O3/O4)	54 237 €	70 125 €	46 314 €	22 982 €	-22,7%	+17,1%	+51,4%
dont RCIC sans AM	29 049 €	37 939 €	23 769 €	10 865 €	-23,4%	+22,2%	+59,6%

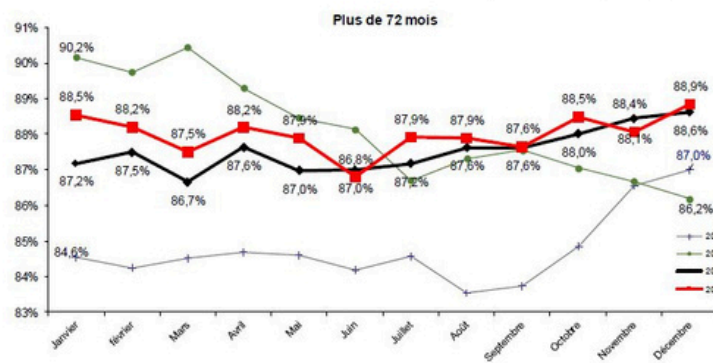
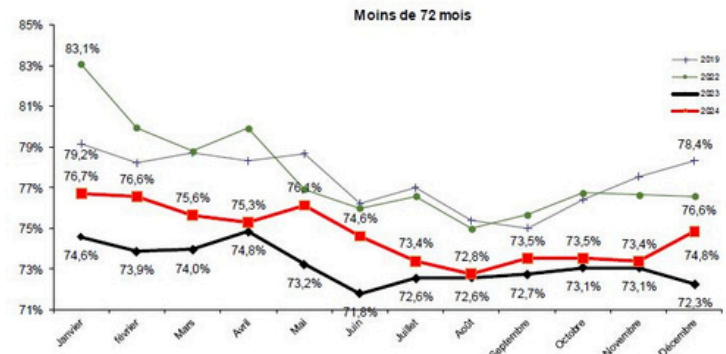
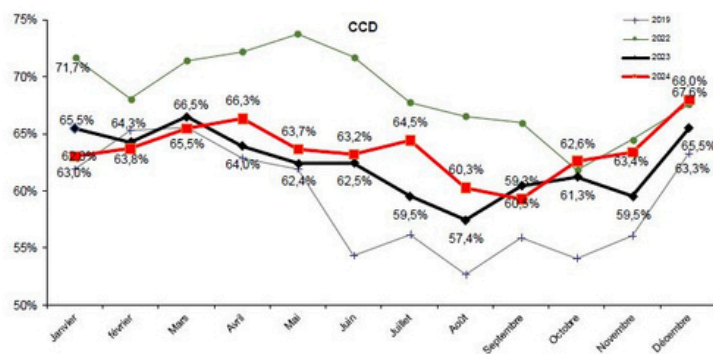
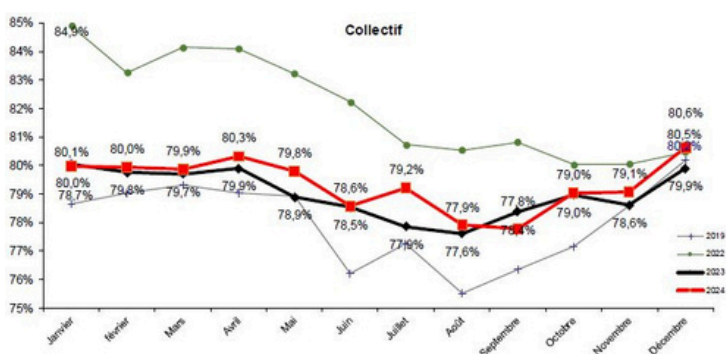
* APE Santé + Prévoyance + Epargne (Source Datalake)

rapporté au nombre moyen de producteurs habilités présents rattachés à une inspection de production en cumul janvier

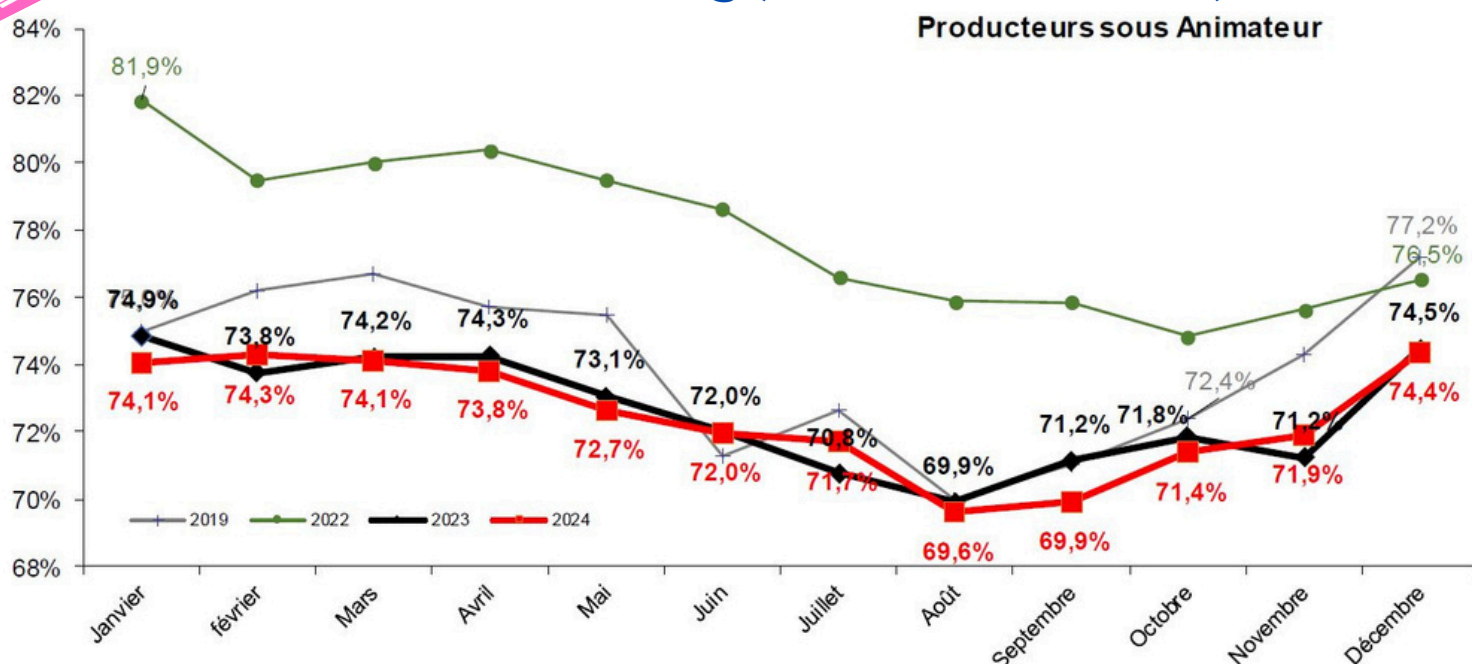
Taux d'atteinte des OMP

La CFE-CGC constate des légères augmentations des OMP à fin décembre notamment chez nos CCD, l'OMP collectif est en évolution.

Taux d'atteinte des OMP 12mg



Taux d'atteinte des OMP 12mg (zoom sous animateur)



Suivi des objectifs

La **CFE-CGC** renouvelle sa demande de revoir l'objectif Production PP Retraite, les APE Prévoyance et Santé, des items dégradés pour les IMC, les IFS expert et nos animateurs (IAC/AC) avec notamment un focus sur la Prévoyance, item fortement dégradé.



La Direction nous indique pour les IMC et les IFS experts, l'enveloppe est fermée et qu'elle n'a pas la possibilité de revoir cet item.



La **CFE-CGC** indique qu'elle n'envoie pas un bon message aux IMC et aux IFS experts au regard d'une année 2024 compliquée, dans un contexte pas simple, avec des calibrages et des objectifs mal répartis.

La Direction nous indique être **attentive à notre demande.**

La **CFE-CGC** demande une bienveillance pour les objectifs 2025 avec un meilleur **calibrage** dans chaque **région**.



La **CFE-CGC** demande de revoir l'objectif collectif des IMC (enveloppe ouverte), pour les IFS l'objectif collectif est atteint

La Direction nous indique **prendre en considération notre demande**, l'objectif à hauteur de 92,9% a un taux de commissionnement de 86 %.

La Direction nous indique prendre le taux de commissionnement de 92,9% versus 86%



IMC : Taux d'atteinte des objectifs 2024 (2/2)

Les calculs ont été réalisés avec un taux d'atteinte capé à 120 %

Résultats à fin : DECEMBRE 2024

Résultats à fin : DECEMBRE 2024			Taux d'atteinte						80% des IMC	Médiane
			Pondération	Poids des items	Moins de 70%	[70% - 90% [[90% - 100% [[100% - 120% [
EFFICACITÉ DU RÉSEAU (20%)	Taux de maintien des salariés à FOMP à 6 mois	25%	5%	32,4%	18,1%	1,9%	14,3%	33,3%	45%	92%
	Nombre de salariés habilités depuis le 1er janvier	25%	5%	36,2%	15,2%	0,0%	31,4%	17,1%	50%	83%
	Nombre de MA habilités depuis le 1er janvier	25%	5%	35,2%	18,1%	0,0%	26,7%	20,0%	50%	75%
	Taux de maintien des MA en réussite à 6 mois (97500 UP base semestrielle)	25%	5%	23,8%	13,3%	3,8%	45,7%	13,3%	65%	115%
EPARGNE ET PROTECTION (40%)	Collecte brute PUVL y compris VS Retraite, Transferts Pacte/Réemplois, Drouot Estate, GSM	20%	8%	5,7%	21,9%	28,6%	39,0%	4,8%	88%	98%
	Collecte brute PUVL UC hors € croissance y compris VS Retraite, Transferts Pacte/Réemplois, Drouot Estate, GSM	20%	8%	6,7%	25,7%	22,9%	34,3%	10,5%	83%	96%
	Production PP Retraite	20%	8%	8,6%	37,1%	22,9%	19,0%	12,4%	78%	92%
	APE Prévoyance	20%	8%	15,2%	46,7%	21,0%	12,4%	4,8%	73%	86%
	APE Santé	20%	8%	9,5%	41,0%	20,0%	21,0%	8,6%	76%	90%
RÈGLEMENTAIRE/SATISF. CLIENTS (20%)	Contrôles de production IMC	35%	7%	3,8%	2,9%	0,0%	89,5%	3,8%	100%	103%
	% de Salariés+Mandataires respectant les 15h de formation DDA	35%	7%	0,0%	0,0%	23,8%	76,2%	0,0%	98%	100%
	Mise en œuvre du Grenelle du Client : Mesure de la Satisfaction Clients (hors rappel des clients insatisfaits)	30%	6%	0,0%	0,0%	41,0%	59,0%	0,0%	99%	101%
	Transformer (Prévoyance-Santé) : % producteurs actifs en Prévoyance+Santé	30%	6%	29,5%	28,6%	13,3%	17,1%	11,4%	63%	85%
MANAGEMENT(20%)	Transformer (Mon AXA) : Taux de connexion Mon AXA (y compris Espace Client)	25%	5%	1,9%	17,1%	23,8%	52,4%	4,8%	91%	102%
	Objectif individuel de l'inspecteur	45%	9%							



Inspecteurs Fonctions Support : Taux d'atteinte des objectifs 2024 (2/2)

Les calculs ont été réalisés avec un taux d'atteinte capé à 120%

Réalisé sur objectifs à fin Decembre 2024		Moins de 70%	[70% - 90% [[90% - 100% [[100% - 120% [120% et plus	Médiane
IFS MA	Nombre d'habilitations d'Agents Mandataires	21%	36%	14%	29%	0%	89,3%
	Taux de Maintien des Agents Mandataires en réussite à 6 Mois au 31/12/2024	0%	21%	21%	57%	0%	105,3%
	Part des Mandataires respectant les 15H de formation DDA	0%	0%	36%	64%	0%	100,0%
IFS Expert	Collecte brute UC	0%	32%	32%	32%	4%	94,0%
	APE PP Retraite	0%	39%	32%	25%	4%	93,8%
	APE Prévoyance	4%	68%	18%	11%	0%	85,3%
IFS CECR	Taux de connexion Mon AXA yc Espace Client	0%	0%	25%	75%	0%	106,7%
	Taux de remédiation des cas spécifiques	0%	0%	0%	100%	0%	111,1%
	Mesure de la satisfaction Clients (hors traitement des clients insatisfaits)	0%	0%	25%	75%	0%	101,1%
IFS RDO	Taux de connexion Mon AXA yc Espace Client	0%	14%	21%	57%	7%	103,6%
	Taux de e-VS (en nombre de VS)	0%	0%	21%	64%	14%	108,3%
	Taux de signature électronique	0%	0%	50%	50%	0%	100,0%



Détail AC et IAC

Les calculs sont réalisés sur les AC présents toute l'année, avec un taux max à 130%

→ AC

Résultats à fin : DECEMBRE 2024

	Moins de 70%	[70% - 90% [[90% - 100% [[100% - 130% [130% et plus	Médiane	Moyenne
Collecte brute PUVL y compris VS Retraite, Transferts Pacte/Réemplois moyenne	17,5%	19,6%	12,4%	34,0%	16,5%	100,5%	97,1%
Collecte brute PUVL UC y compris VS Retraite, Transferts Pacte/Réemplois moyenne	13,4%	25,8%	9,3%	33,0%	18,6%	101,2%	98,3%
Production PP Retraite moyenne	22,7%	28,9%	11,3%	20,6%	16,5%	89,4%	92,0%
APE Prévoyance Santé moyenne	16,5%	35,1%	16,5%	26,8%	5,2%	89,6%	89,7%

→ IAC

Résultats à fin : DECEMBRE 2024

	Moins de 70%	[70% - 90% [[90% - 100% [[100% - 130% [130% et plus	Médiane	Moyenne
Collecte brute PUVL y compris VS Retraite, Transferts Pacte/Réemplois moyenne	5,1%	28,2%	10,3%	38,5%	17,9%	104,3%	103,4%
Collecte brute PUVL UC y compris VS Retraite, Transferts Pacte/Réemplois moyenne	7,7%	23,1%	15,4%	28,2%	25,6%	108,4%	103,2%
Production PP Retraite moyenne	23,1%	25,6%	7,7%	33,3%	10,3%	93,5%	91,3%
APE Prévoyance Santé moyenne	17,9%	35,9%	17,9%	23,1%	5,1%	84,1%	89,3%

Critères de nomination

Moyenne des Animateurs au 31/12/2024

- **Taux d'atteinte de l'OMP** coeur de gamme des collaborateurs en équipe Animateurs : 73,4%
Source : suivi détaillé Unités (OMP CdG 12MG)
- **Taux d'actifs** Prévoyance+Santé des collaborateurs en équipe Animateur : 48,0%
Source : Calcul Pilotage Economique AEP
- **Taux de signature électronique** en équipe Animateur : 79,1%
Source : Reporting mensuel inov
- **Taux de connexion** App Mon AXA (y compris Espace Client) en équipe Animateur : 45,2% Source : Reporting mensuel Direction Clients (hors PRIAM)
- Ces moyennes sont communiquées mensuellement aux DV, en même temps que le suivi des objectifs.



Finalisation des objectifs 2025

La **CFE-CGC** demande à la Direction sur le pavé « **Efficacité du réseau** » d'avoir une attention particulière sur le « **taux de maintien des salariés à l'OMP à 24 mois** », un item qui pourrait déjà être gagné ou perdu dès maintenant.

En fonction des réorganisations des périmètres et des changements d'inspecteurs, la **CFE-CGC** demande un regard attentif et bienveillant en concertation avec nos Directions Régionales.

La direction nous indique qu'elle est d'accord sur ce point d'attention, l'information sera faite aux régions.



La **CFE-CGC demande** à notre Direction de revoir le poids des **APE Prévoyance** (sujet de contexte).

La Direction nous indique **revoir la répartition, 20%** (versus proposition à 25%), le report se fera sur la collecte brute UC hors € croissance à hauteur de 15% (versus 10%).

La **CFE-CGC renouvelle son alerte** sur le taux de remédiation KYC, elle réindique que c'est un projet d'entreprise et qu'il avait été acté que le KYC ne soit pas pris en charge par le terrain.

La Direction nous indique que **l'enjeu est important** en terme de réglementation et de conformité.

La direction nous indique que le **risque est fort** sur 115 000 clients concernés (risques 1 et 2).

La **CFE-CGC indique** que le poids est de 40% sur un pavé à 20%, **la CFE-CGC sera très vigilante** sur cet item qui n'aurait pas du impacter directement les collaborateurs et les encadrements, rajoutant **une nouvelle "tâche" dans le quotidien des managers** dans une fonction déjà très et trop polyvalente.

La Direction nous indique nous donner dès février **les moyens pour agir** rapidement sur cet indicateur.



La **CFE-CGC demande** pour l'indicateur actif Prévoyance/Santé de rester à l'identique de 2024 à savoir « ou »

La Direction nous indique **être d'accord avec notre proposition**, les seuils seront à l'identique en 2025.



La **CFE-CGC demande** à notre Direction de revoir pour nos IFS CECR, l'item « **taux multi ventes MOG** » peu adapté à cette fonction et difficilement pilotable.

La Direction indique **être d'accord**, la visite annuelle des clients stratégiques viendra en remplacement.

La **CFE-CGC demande** à la Direction comment piloter et suivre « **l'amélioration de la collecte nette notamment les capitaux décès** », les IFS experts n'ayant pas d'information en amont suite à décès.

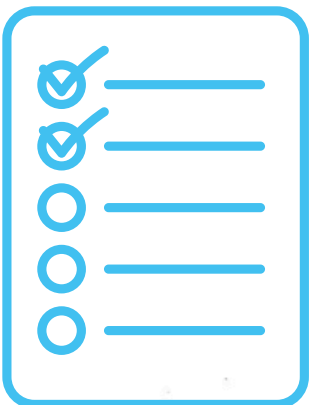
La direction nous indique regarder comment **améliorer l'information en amont** pour un suivi et un pilotage plus efficace

Objectifs IMC 2025 : modifications vs 2024

2025 (Concertations Janvier)

		Proposition de pondération
EFFICACITE DU RESEAU (20%)	Nb d'habilitations Salariés	25% 20%
	Taux de maintien des salariés à l'OMP à 6 mois	25% 20%
	Taux de maintien des salariés à l'OMP à 24 mois	0% 20%
	Nombre d'habilitations d'Agents Mandataires	25% 20%
EPARGNE ET PROTECTION (40%)	Taux de maintien des Agents mandataires en réussite (97 500 UP base semestrielle) à 6 mois au 31/12/2025	25% 20%
	CA PUVL (y compris VS Retraite et hors Transferts Pacte), dont CA Gestion Privée	20% 25%
	Collecte brute UC hors € Croissance	20% 10%
	Production PP Retraite	20%
REGLEMENTAIRE ET SATISFACTION CLIENTS (20%)	APE Prévoyance	20% 25%
	APE Santé	20%
	Contrôles de production IMC	30%
	% de Salariés+Mandataires respectant les 45h de formation DDA Taux remédiation KYC	30% 40%
MANAGEMENT (en lien avec les CPR) (20%)	Mise en œuvre du Grenelle du Client : Mesure de la Satisfaction Clients (hors rappel des clients insatisfaits)	40% 30%
	Transformer (Prévoyance-Santé) : % producteurs actifs en Prévoyance ET OU Santé	30% 25%
	Transformer : Taux de connexion Mon-Axe (y compris Espace-client) tranformation Easy Epargne	25% 20%
	Objectif individuel de l'inspecteur : en lien avec une des 4 CPR (Développer, Client, Collaborer, Délivrer)	
	-Priorités "quali" : mettre en œuvre l'ensemble des leviers d'animation mis à disposition de l'encadrement sur les 5 piliers stratégiques du Plan 2026 "Oser Ensemble" : Conquête, Excellence, Client, Engagement, Productivité.	
	-Priorités "quant" : réussir le pari de la croissance rentable : faire croître ses effectifs Salariés et Mandataires, viser une collecte nette Epargne-Retraite positive, et un apport net clients positif. Augmenter significativement le niveau d'activité et efficacité commerciale, en accélérant notamment sur la multi-vente Epargne-Retraite-Prévoyance et la connaissance Client (y compris en fiabilisant les données client KYC).	45% 55%
OBJECTIF COLLECTIF	Taux de maintien à 24 mois des Salariés à l'OMP Apport net en nombre de Salariés présents et Mandataires	

Objectifs IFS 2025 : modifications vs 2024



2025 (Concertations Janvier)		Poids des items
IFS AM	Nombre d'habilitations d'Agents Mandataires	20%
	Taux de maintien des Agents mandataires en réussite à 6 mois au 31/12/2024 (97 500 UP base semestrielle)	20%
	% de Mandataires respectant les 15h de formation DDA	30%
	Objectifs individuels de l'inspecteur, dont 1 à hauteur de 20% en lien avec 1 des 5 CPR Exemples : soutien au pilotage de la filière (maintien à 1 an à 440 000 UP, maintien à 24 mois à 1MUP), apport net MA.	30%
IFS Protection sociale	APE Prévoyance et Santé	30%
	APE Retraite	20%
	APE Master Life et AVZP	20%
	Objectifs individuels de l'inspecteur, dont 1 à hauteur de 20% en lien avec 1 des 5 CPR. Exemple : développement des compétences nécessaires à la conquête de clients stratégiques.	30%
IFS CECR	Taux de connexion Mon Axa (y compris espace client) transformation Easy Epargne	20%
	Taux de remédiation des clients spécifiques KYC	20%
	Mise en œuvre du Grenelle du Client : satisfaction clients (hors rappel des clients insatisfaits) Taux multi-ventes MOG	20%
	Objectifs individuels de l'inspecteur, dont 1 à hauteur de 20% en lien avec 1 des 5 CPR Exemples : mettre en place l'animation transversale des RDO et de l'utilisation des outils, s'assurer du déploiement d'Agiles Ensemble, s'assurer de la mise en œuvre des plans d'actions sur le réglementaire (DDC / taux de justif, personnes vulnérables pour les inspections identifiées/concernées, KYC), contribuer à la mise en place des plans RSE.	40%
IFS RDO (ou Assistants)	Taux de connexion Mon Axa (y compris espace client)	20%
	Taux de e-VS en nombre transformation Easy Epargne	20%
	Taux de signature électronique	20%
	Objectifs individuels de l'inspecteur, dont 1 à hauteur de 20% en lien avec 1 des 5 CPR Exemples : Utilisation des outils (signature électronique, AMEL, KIOSK, etc.), mise en œuvre des formations Agiles Ensemble, et soutien du DV dans la gestion courante de son périmètre (notamment concernant le suivi du plan KYC).	40%
IFS Experts (ou Ingénierie Financière)	Collecte brute UC PUVL total (y compris Retraite, y compris hors Pacte y compris Drouot GSM)	30%
	APE PP Retraite	20%
	APE Prévoyance	20%
	Objectifs individuels de l'inspecteur, dont 1 à hauteur de 20% en lien avec 1 des 5 CPR Exemples : développement des compétences nécessaires à la conquête de clients stratégiques, collaboration avec la GP visant à développer la QP dans le CA. Animation des pratiques liées à l'amélioration de la collecte nette (notamment capitaux décès) et objectifs Pacte . Mise en place de la démarche Partenaires.	30%
OBJECTIF COLLECTIF	Taux de satisfaction clients (hors rappels des clients insatisfaits)	



Grille d'objectifs AC et critères de nomination IAC 2025 : modifications vs 2024

AC 2025 (Concertations Janvier)		Poids
EPARGNE	Collecte brute PUVL (UC+Euro-Croissance+Euro) (y compris VS Retraite yc hors Transferts Pacte) par effectif moyen	30%
	Collecte brute PUVL UC (hors Euro-Croissance) (y compris VS Retraite yc Transferts Pacte) par effectif moyen	20%
PROTECTION	Production Retraite PP par effectif moyen	25%
PREV. / SANTE	APE Prévoyance+Santé par effectif moyen	25%



critères nomination IAC 2025 (Concertations Janvier) Vs moy.

EFFICACITE COMMERCIALE	Taux d'OMP CdG	+3 pts
ACTIVITE CLIENTS STRAT	x% d'actifs Prév et Santé	+3 pts
REGLEMENTAIRE	Taux de signature électronique	+3 pts
OBJECTIFS	Taux de connexion Mon Axa (y compris Espace Client) transformation Easy Epargne	+5 pts



Planning 2025 des commissions de Concertation Inspection AEP

- Mardi 28 janvier
- Jeudi 24 juillet
- Mardi 25 novembre



Questions



Suite à notre **formation banque**, une question sur le thème de la **prime Multi-équipement** se pose, sur la note ci-dessous concernant la prime, est ce que le CAT (nouvelle solution produit banque) va pouvoir être rajouter dans produits ci-dessous :

Un cpte courant (ou oligo) avec CB, ou livret A.



Oui c'est prévu



Quel **outil** permet à l'IMC le **suivi** du budget PRO et ANIMATION d'un IAC ?



Un suivi de pilotage est en cours pour mieux suivre les budgets.



Quand aurons nous (à nouveau) la possibilité de réaliser des **devis Obsèques** pour envoi à nos prospects/clients ?



En mai avec le nouveau contrat Obsèques



Lorsque un client se connecte à son espace et pose une question au conseiller, un mail est envoyé soit au mandataire soit au RC/IC mais jamais les 2 en même temps.

Quelle est la règle? Sachant qu'il n'y a pas de logique de contrat car suivant la même typologie le mail est reçu parfois par le conseiller et parfois par le RC/IC



La règle est en fonction de **ce que coche le client**, le mandataire ou le RC/IC, des évolutions sont à venir pour que cela soit le binôme.





Au niveau de la **Santé**, lorsque le conseiller veut établir un **devis** via **KIOSK** sur un ancien client, il ressort un message d'erreur « **client inactif, inconnu ou fonctionnel** ». Ça met
Création d'affaire nouvelle impossible.
Est-il possible de modifier?



Comment pouvons-nous expliquer le fait que d'anciens contrats réalisés viennent se dupliquer sur le mois en cours dans le tableau de bord ?



A Horizon 2026, les fonctionnaires devront opter pour une **mutuelle obligatoire**.
Quid des mutuelles en cours pour les clients AXA ?
Nous aurons très certainement à **résilier nos contrats** en cours et donc nous devons anticiper une **reprise de commission** de l'affaire ou du **récurrent** généré pour l'année en cours.

Cela peut représenter un cumul d'UP

important pour certains d'entre nous, et donc, de fait nous **générer du débit**.

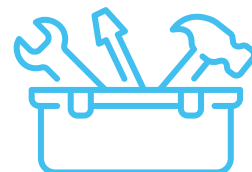
- La société a t'elle **anticiper** cela ?
- Est-il prévu un gel de reprise des UP pour ce cas précis ?

Il ne s'agit pas de la volonté du conseiller ni de la volonté du client.

Il serait injuste d'avoir une reprise. Tout comme la reprise d'UP en cas de décès pour une mutuelle d'ailleurs.



la Direction revoit avec l'IT.



C'est un sujet **Discovery**, la version de **mars** devrait résoudre le problème.



Le sujet est lié à des décrets, le développement est bloqué pour les fonctionnaires d'état, pour le reste pour l'instant on peut continuer (sur les hospitaliers).

Pour rappel, ce ne sont pas des cibles pérennes.

Les reprises d'UP se feront en fonction des règles actuelles.





Avez-vous planifié **les dates de formation Santé** (sur le discours commercial) ?



Des formations seront **planifiées** à partir **d'avril**



Les contrats Lifinity que nous proposons par l'intermédiaire de la Gestion Privée et que celle ci nous incite à vendre, sont de très bons contrats.

La Gestion Privée les mets en avant.
Nous sommes vivement incités à travailler avec la Gestion Privée et à les proposer, mais alors pourquoi:

- Ne sommes nous payés sur le **net** et pas sur le **montant de l'affaire** ?
- Ces affaires ne rentrent pas dans l'**abondement**?
- Pourquoi les clients ou les personnes morales qui souscrivent ce genre de contrats ne nous permettent pas d'avoir la **prime**.



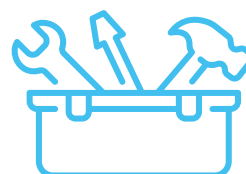
Pour lifinity, on est sur du net investi, solution soumise à l'abondement.
Pour les personnes morales qui souscrivent à cette offre, elles sont considérées en **liste A**



Comment pouvons nous expliquer le fait d'anciens contrats réalisés viennent se dupliquer sur le mois en cours dans le tableau de bord ?



'Un correctif sera fait sur une montée de version à venir (mars)



cfecgcaxa.fr

