

Bilan et Perspectives ASC (Diane Deperrois)



Très belle croissance en 2024 tant en santé / prévoyance collectives qu'en santé individuelle et en épargne retraite. Avec l'Épargne Salariale, le CA global tutoierait les 10 Milliards.

Notre Directrice Générale adresse ses **félicitations à toutes les équipes** qui ont œuvré pour la réalisation de cette performance.

Dans **les faits marquants de 2024**, outre la réorganisation ASC touchant les équipes commerciales généralistes et les engagements, la Direction retient entre autres :

- **L'acculturation des Agents (AGA et A2P) aux collectives** pour en faire des acteurs pro-actifs (1003 Agent avec un encaissement collectives > 200 K€)
- **La mise en œuvre de la stratégie de renouvellement** à effet 2025 dans un environnement économique et politique rempli d'incertitudes
- **Le succès des migrations prévues en 2024** dans le nouveau système OPEN avec 75% des contrats agents et 50% des gens protégés dans ce nouvel environnement
- Le Déploiement de 2 services de prévention : **l'odyssée de la santé mentale** et la **Prévention Cancer**

2025 sera une année de continuité des différents axes de la stratégie 2024, avec un accent sur la poursuite des innovations afin de **faire d'AXA le leader d'une approche préventive de la santé.**



Nos questions à la Directrice Générale et ses réponses.



Le Turn-over élevé des métiers en tension (souscripteurs, Actuaire, Inspecteurs) ?



AXA est une grande école de formation pour les concurrents, la chasse aux talents se fait dans les 2 sens, c'est la loi du marché. En 2024, 73 personnes recrutées pour 62 départs. En 2025, la visée est de + 13 principalement sur ces 3 métiers en tension. Nous cherchons toujours à ajuster les effectifs en fonction des besoins.



La **CFE-CGC** regrette de voir partir des collaborateurs / trices expérimenté(e)s, ce qui nécessite le plus souvent d'aller chercher leurs remplaçant(e)s à l'extérieur parfois avec des conditions financières supérieures à celles des personnes ayant 10 ans et plus d'expérience et qui seront chargés de les former. Outre la frustration ressentie, cela crée de la charge de travail en plus.





L'évolution du métier d'inspecteur collectives Exclusive vers un métier d'animation ?



il y a une emphase plus importante sur l'animation pour amener les agents à adresser plus proactivement le segment stratégique des PME et ETI mais **le métier reste avant tout technico-commercial**, avec une délégation de souscription.



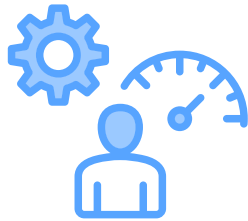
AXA IM va rejoindre BNP Paribas. Quels impacts pour les activités ERE ?



Le métier d'Asset Manager est un métier spécifique. **Les Assureurs se recentrent sur leur métier d'assureur** et deviennent donneur d'ordre. Cela implique qu'il faudra que nous ayons en interne des gens qui sachent s'adresser aux Asset Managers. Le rapprochement AXA IM - BNPP ne remet pas en question les solutions en architectures ouvertes.



Nos alertes sur la charge de travail.



On a plutôt un bon pulse même s'il y a des remarques sur la charge de travail. On sait que notre activité connaît un fort pic d'activité en deuxième partie d'année. Concernant les inspections, peut être existe-t-il des circonscriptions mal dimensionnées ou trop grandes géographiquement. Notre DG encourage au dialogue Manager - Collaborateurs et reconnaît la nécessité d'ajuster quand cela est nécessaire.



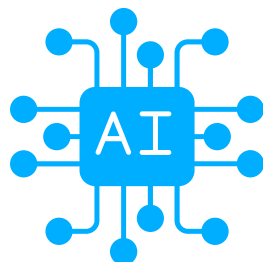
La **CFE-CGC** rappelle que la 1ère cause d'arrêt maladie porte sur la santé mentale et appelle la Direction à la plus grande vigilance sur le sujet de la charge de travail.



Bugs IT au 2ème semestre 24, Prisme, Intégration de l'IA... ?



Des efforts doivent être faits pour retrouver une stabilité sur les outils, Prisme est un axe majeur pour ASC avec la sortie de Macao fin 2026. Les enjeux sont importants car cela impacte également la prévoyance mais aussi la retraite et même l'IARD (Rentés) **l'IA est déjà une réalité** (DSN...)... Des chantiers en cours pour que l'IA facilite le travail des salariés (par exemple, lecture automatique des garanties). Cela nécessite toutefois un important travail pour voir des bases « propres » et garder à l'esprit que l'IA peut « halluciner » (produire une réponse fausse).





Notre système de santé ?...



Il est « à bout de souffle » Il faut le réinventer au travers d'un grand partenariat entre les Organismes Complémentaires d'Assurance Maladie et les caisses de Sécurité Sociale. C'est le rôle des partenaires sociaux de prendre le relais.

“ Nous remercions notre Directrice Générale qui a pris le temps de répondre aux questions des élus sans esquiver la plupart des sujets et montre son attachement au dialogue social. ”

Direction Innovation & Services (Corinne Guillemain)

Actions et Bilan 2024 :

Migration de la téléconsultation d'AXA Partners vers DOCARIV (conséquence de la prise en charge de la téléconsultation par la Sécurité Sociale).

Passage de l'application de conseils santé et prévention **My Easy Santé vers Mon Coach Santé Angel** (Création de 15 000 comptes).

Nouveaux parcours client sur Angel.fr et sur le 36.33.

Lancement de 3 offres ou services :

- 1.Prévention Cancer
- 2.Assistance sur la prévoyance
- 3.Odyssée de la santé Mentale

TIPS : la CFE CGC vous rappelle que l'Odyssée de la santé mentale fait partie des formations obligatoires à réaliser en 2025.

Perspectives 2025 :

Impulser le virage du système de santé : **moins de curatif grâce à plus de préventif.**

La prévention, au cœur de l'offre : Eduquer aux bons comportements du quotidien et à l'importance du dépistage

A venir : des actions de prévention autour du cardio, de la vision pour répondre à une pandémie de myopie notamment chez les enfants, **du dentaire**, une réflexion autour de **l'impact du changement climatique sur la santé.**

A l'étude : poursuivre l'accès à la prévention avec la prise en charge de garanties innovantes (par exemple les verres enfant qui ralentissent la myopie), lutter contre la sédentarité, apporter le bon service au bon moment au bon client, outil de gestion du risque pour des plans de prévention adaptés.

Seulement 1 femme sur 2 réalise les dépistages Cancers recommandés, la santé mentale : 1ère cause d'arrêt de travail, les maladies cardio : 1ère cause de mortalité... La **CFE-CGC** approuve pleinement le choix stratégique d'AXA d'orienter vers la prévention.

Le  CFE CGC :

En tant que salarié AXA, un certain nombre de dispositifs de prévention sont à votre disposition :

Retrouvez les en synthèse :


 [AXA FRANCE - Carnet des services Salariés 2024.pdf](#)

Bon à savoir : le site RH vous propose de nombreuses infos et guides autour de la prévention :

 [HR Knowledge Base - Silva HR AXA Portal.](#)

Vous y retrouverez notamment toutes les infos nécessaires pour bénéficier du **bilan de santé offert par AXA** à ses salariés de plus de 40 ans.

Le site public AXA PREVENTION

 <https://www.axaprevention.fr/fr> apporte également beaucoup d'informations, des guides sur le bien-être, les addictions, un coach prévention routière...

L'équipe CFE-CGC du CSE AXA Santé et Collective



**Anne
Pelle**
anne.pelle@axa.fr



**Alain
Hérisson**
alain.herisson@axa.fr
06 48 08 03 64



**Stéphane
Cabanié**
stephane.cabanie@axa.fr
06 81 60 90 20



**Arnaud
Cousin**
arnaud.cousin@axa.fr
06 47 31 41 40



**Sarah
Duport**
sarah.duport@axa.fr
06 60 65 12 65



**Jean-Christophe
Bazille**
jeanchristophe.bazille@axa.fr
06 19 57 02 51



**Joël
Gloriod**
joel.gloriod@axa.fr
06 64 29 51 36



**François
De Torcy**
francois.detorcy@axa.fr

Bonne nouvelle !
Retrouvez via le lien ci-dessous, une
publication CFE-CGC regroupant
tous les avantages et bénéfices
des salariés du Groupe

