

SALAIRES 2025 : Les dernières coulisses de la négociation

NAO

C'EST DOMMAGE ET DOMMAGEABLE ... !

**CFE
CGC**

LE CONTEXTE & DERNIERS ÉLÉMENTS

- Un accord à 2,3% non signé par la CFDT au niveau d'AXA en France (RSG)
- Une proposition de la Direction d'AXA Assistance qui évolue de 2% à 2,3%
- Ce 2,3% a été obtenu grâce à l'association avec les équipes CFE-CGC de la Holding et de CLP



LA SITUATION

- **UNE ENVELOPPE** de 2,3% avait été obtenue, difficilement, en RSG par la CFE-CGC
- **NOUS** savions à la CFE-CGC que les négociations seraient difficiles et moins favorables que l'année dernière ...
- **MAIS** l'accord n'a pas été signé par la CFDT et l'UDPA
- **AVEC** un double effet impactant tous les salariés d'AXA en France: renvoi des négociations dans chaque société et suppression du socle protecteur d'un accord RSG : exemple, le minimum pour les non-cadres
- **ET** avec aussi une mise en risque pour les négociations en 2026 avec la possible suppression des AG pour les cadres ...
- **?** : la majorité des entités d'AXA en France ont signé des accords à 2,3% avec la signature de la CFE-CGC et parfois celle de la CFDT comme à la Mutuelle St Christophe



Le sujet reste complexe...

***nous sommes à votre disposition pour en discuter
et vous apporter d'autres explications...***



**CFE
CGC**

SALAIRES 2025 : Les dernières coulisses de la négociation

NAO

CFE
CGC

LES IMPLICATIONS

- Pour signer un accord, il est donc nécessaire d'**avoir une majorité**
- Pour AXA Assistance France, **cela nécessitait la signature de la CFDT**
- **Cette signature a été refusée par la CFDT** impliquant l'application de l'accord précédent et proposé par la Direction à **2% : une stratégie incompréhensible**



NOTRE POSITION & ANALYSES

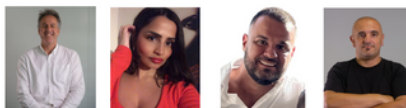
- **MEME** si nous souhaitons obtenir davantage, **le 2,3% place AXA** dans les sociétés "les mieux positionnées" sur le marché de l'Assurance
- **2,3%** c'est mieux que **2%**
- **UNE FAILLE** dans le ONE AXA Partners : **AXA Partners Holding et AXA Partners CLP** bénéficieront d'un accord, grâce à la CFE-CGC, avec les **2,3%** et pas AXA Assistance France ...
- **2,3%** : permettait d'augmenter davantage de collaborateurs avec une augmentation en moyenne et en plus dans chaque équipe **0,3%** en moins c'est aussi **plus de 200.000€** qui resteront dans le porte-monnaie de la direction et **qui ne bénéficieront pas aux salariés ...**
- **NOUS** avons choisi de signer cet accord à 2,3% : pour toutes ces raisons et par cohérence
- **MAIS** la CFE-CGC n'étant pas majoritaire, cet accord ne s'appliquera pas ...



Contactez-nous



Béatrice FOURNEL Arnaud Dezellus Anne-Sophie JAFFRY Michel SYMOENS



Eric ATLAN Claire LACHAT Daniel PEREIRA Karim GUENIF



CFE
CGC

SALAIRES 2025 : Les dernières coulisses de la négociation

NAO



RAPPELS

QUI ?	LES PERTES	NOS ATTENTES
Tous les salariés	Budget AG + AI passe de 1,8% à 2%	Notre demande : 2,3%
Les salariés non-cadres	Augmentations Générales passent de 0,8% à 1% Suppression du plancher minimum de 470€	Enveloppe de 1,3% & plancher de 470€
Les salariés non-cadres	Augmentations Individuelles restent à 1%	Enveloppe de 1,3%
Les salariés cadres	Augmentations Générales passent de : 0% à 0,2% - classes G 0% à 0,2% - classe H 0% - classes I	Enveloppe de 0,5% pour tous les cadres
Les salariés cadres	Augmentations Individuelles : +1,8% - classes G +1,8% - classes H +2% - classes I	Enveloppe harmonisée de 0,8%

Contactez-nous



Béatrice FOURNEL Arnaud Dezellus Anne-Sophie JAFFRY Michel SYMOENS



Eric ATLAN Claire LACHAT Daniel PEREIRA Karim GUENIF

