

Val De
Fontenay**Travaux de réaménagement du site :**

Première vague de Smart-Working au 6ème étage : L'arrivée et l'installation des premières équipes se sont globalement bien passées.

La découverte des nouveaux locaux est assez positive, le mobilier et l'agencement sont clairs et agréables.

En revanche, 3 gros problèmes subsistent :

- **Le bruit** : dû principalement aux Lounges et à la circulation entre les casiers : **malgré nos demandes** incessantes, l'installation de cloisons n'est pas possible pour des raisons de désenfumage en cas d'incendie ou de sécurité. Les utilisateurs des espaces Lounge doivent donc particulièrement veiller à ne pas déranger les équipes à proximité par des cris ou par des activités très bruyantes.

La Direction va tout de même essayer d'ajouter des protections phoniques.

- **Les casiers** : de sérieuses difficultés d'ouverture ont été constatées.

La Direction a indiqué que ce souci était en cours de résolution.

- **La climatisation** : certains endroits sont froids (plutôt côté Vincennes) et la soufflerie reste bloquée au maximum.

N'hésitez pas à faire des FACILITIES pour que nos Collègues du Cadre de Vie puissent intervenir.

**Un système de nettoyage des gobelets**

va être installé dans les Lounges, ainsi qu'un **distributeur de friandises** à certains étages.

Suppression des gobelets dans les distributeurs (utilisation de 2 millions de gobelets par an sur le seul site des Terrasses). La CFE-CGC, salue cette décision qui va dans le sens lié à la réduction des déchets, néanmoins elle s'interroge sur la fréquence de remplacement des ECOCUPS plastique afin qu'il n'y ait pas d'impact sur la santé.

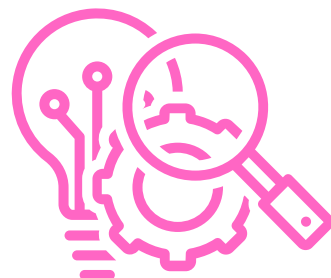
**LA CFE-CGC VOUS OFFRE
UNE TASSE EN MÉTAL.
"GARANTIE SANS
PARTICULES DE
PLASTIQUE".**



Les autres étages suivent : le 5ème étage a déménagé début décembre et le déménagement du 4ème étage est prévu le jeudi 9 janvier 2025 à partir de 16h00.

Le vendredi 10 janvier 2025 sera donc une journée de télétravail pour les services concernés, avant l'implantation aux 1er et 2ème étages (zones temporaires avant d'intégrer les zones définitives le 10 mars 2025 ou le 14 avril 2025 selon les services).

La **CFE-CGC** est consciente que des derniers réglages restent à faire pour la mise en route de ce premier étage en Smart-Working, et espère qu'ils seront réalisés rapidement pour le confort de tous.



Restaurant d'entreprise et Repas de fin d'année :

Des **améliorations** ont été constatées depuis l'arrivée de la nouvelle gérante du restaurant à qui nous souhaitons la bienvenue.

Le repas de fin d'année a été **très apprécié** par les Salariés, même s'il a été victime de son succès par une **forte affluence**, comme chaque année.

Fin des exposants sur le site de VDF :

Compte tenu du réaménagement en Smart-Working et de la reconfiguration des étages AXA France sur le site de VDF, la Direction a indiqué qu'il n'y aurait dorénavant **plus de présence d'exposants** sur le site dans les conditions actuelles.

La **CFE-CGC** a demandé que **des solutions soient trouvées** pour que les Collaborateurs puissent continuer à en bénéficier, notamment pour les fêtes de fin d'année.

Episode de neige du 21 novembre 2024 sur le site de VDF :

La rampe d'accès au parking (en forte pente) n'a été déneigée que le matin et pas l'après-midi, alors qu'elle était enneigée et glissante.

Le service Cadre de Vie du site s'est engagé à être plus attentif à cette rampe d'accès en cas de chute de neige.



Suppression du Distributeur Automatique de Monnaie (DAB) :

La Direction a indiqué qu'AXA BANQUE a pris la décision de supprimer le DAB sur le site de Val De Fontenay en raison de coûts élevés de maintenance et d'une utilisation insuffisante.

La **CFE-CGC** déplore cette décision.



Marly-Le-Roi

Problèmes de réception pour les abonnés FREE (suite) :

De nombreux salariés du site de Marly Le Roi, abonnés chez l'opérateur FREE, se plaignent de ne plus avoir de réseau sur le site depuis quelques mois, alors que la réception FREE fonctionnait normalement par le passé.



- La **CFE-CGC** a demandé des **investigations supplémentaires**, et AXA GO a pris contact avec FREE (et avec Orange dont FREE utilise le réseau). Un retour nous sera fait dès que possible.

La **CFE-CGC** insistera pour qu'une solution soit trouvée dans un délai raisonnable et continuera à suivre ce dossier, car c'est une cause importante de **stress** pour les salariés du site de Marly Le Roi qui redoutent de ne pas recevoir les appels et messages urgents de leurs enfants et de leurs proches.



Repas de fin d'année :

Le repas de fin d'année du mardi 10 décembre (date unique) pour le site de Marly Le Roi, est semble-t-il **quasiment un sans-faute** (à l'exception, en fin de service, d'une rupture temporaire sur la pintade qui a été très demandée).

La **CFE-CGC** remercie tous les salariés du site qui se sont très bien répartis sur toute la plage horaire, ce qui fait qu'aucune régulation n'a été nécessaire, et qu'aucune attente excessive n'a été observée ni aux plats, ni en caisse, ni en salle.

La **CFE-CGC** remercie également le gérant du restaurant et son personnel pour l'organisation, et pour les 420 repas qui ont été servis ce jour-là (légèrement plus que l'année dernière), avec un grand choix de plats et d'aliments de qualité, bien cuisinés.

Suppression du Distributeur Automatique de Monnaie (DAB) :

La Direction a indiqué qu'AXA BANQUE avait pris la décision de **supprimer le DAB sur le site de Marly Le Roi** en raison de coûts de maintenance qui seraient excessifs et d'une utilisation qui serait insuffisante (980 retraits par an) comparativement aux autres DAB situés dans les espaces publics.

La **CFE-CGC** déplore cette décision d'AXA BANQUE et rappelle à la Direction, que la comparaison avec des DAB situés dans les espaces publics n'a pas de sens, et surtout qu'aucun autre DAB n'est situé à proximité du site de Marly Le Roi.

Les salariés du site et les visiteurs vont malheureusement perdre prochainement un service qu'ils appréciaient (pouvoir retirer des espèces sur leur lieu de travail et en toute sécurité).



Bureau du Cœur sur le site de Marly Le Roi :

A l'identique de ce qui est déjà en place à Nanterre, la Direction nous a informés, concernant le site de Marly Le Roi qu'un **partenariat a été noué avec l'association « Bureau du Cœur »**. Le but de ce partenariat est de permettre à une personne sans logement, mais qui travaille, de dormir dans un espace aménagé qui se trouvera au B2 (lit, chauffage, lumière, douche), et de bénéficier chaque jour d'un petit-déjeuner et d'un repas du soir offerts par Sodexo.



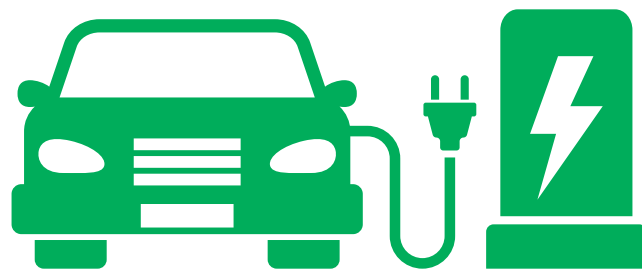
Opéra

Repas de fin d'année :

A la **demande de la CFE-CGC**, la Direction a accepté **d'offrir** la possibilité à certains salariés du site d'Opéra, qui n'avaient pas pu bénéficier du repas de fin d'année le 10 décembre, de se rendre sur le site de Nanterre ou de Val De Fontenay pour en bénéficier le 12 décembre.

Bornes de recharge pour voitures électriques :

La borne électrique de recharge rapide pour voitures électriques a été réparée et il existe 3 prises renforcées qui peuvent être utilisées.



Tous sites du périmètre RP PA IDF

Engagements RSE :

La Direction nous a présenté sa **politique RSE** concernant les espaces de travail :

- Forte **réduction des surfaces immobilières** entre 2019 et 2025.
- **Choix raisonné des sites**, challenger les besoins,
- Réutiliser les postes de travail en bon état, ainsi que les matériaux et le mobilier.
- Acheter du **mobilier de seconde main** en excellent état, privilégier les achats à proximité.
- Favoriser l'**économie circulaire** en faisant des dons de mobilier à AXA ATOUT CŒUR ou à d'autres associations.



Episodes de neige :

La Direction a rappelé que lors d'épisodes exceptionnels de neige, **la RH n'envoie plus de mail généralisé** pour autoriser les départs anticipés des sites AXA.

Dans ces cas exceptionnels, les salariés qui souhaitent quitter leur site de manière anticipée pour rentrer chez eux doivent en faire la demande à leur manager de proximité (ou à leur n+2 si le manager de proximité n'est pas joignable).

La CFE-CGC invite les managers de proximité à faire preuve de bon sens et de compréhension en cas de circonstances météorologiques exceptionnelles avérées.



Recharge des voitures électriques sur les sites AXA :

A partir du 1er janvier 2025, la **dérogation** accordée jusqu'au 31/12/2024 par l'URSSAF (et appliquée par AXA), relative à la gratuité de la recharge du véhicule électrique ou hybride rechargeable des salariés sur leur site de travail, ne sera pas prolongée.

La recharge des voitures électriques constitue **un avantage en nature**, donc soumis à charges fiscales et sociales tant pour le salarié que pour l'entreprise à compter de 2025. **Une réflexion est en cours** quant aux **modalités** qui seront applicables à compter de 2025.



L'équipe CFE-CGC de proximité vous souhaite de bonnes fêtes de fin d'année



Sophie Le Sire
sophie.lesire@axa.fr
06 98 75 53 30



Stéphane Cabanie
stephane.cabanie@axa.fr
06 81 60 90 20



Joël Gloriod
joel.gloriod@axa.fr
06 64 29 51 36



Cécile Cortevat
cecile.cortevat@axa.fr

Répartition des 61,51€



Formation
29,99€



Déplacements
19,13€



Communication
10,73€



Matériel, divers
1,66€

Remettre votre **B.F.S.** à la **CFE-CGC** c'est choisir un **syndicat pleinement engagé** dans la Responsabilité **Sociétale et Environnementale**, qui met tout en œuvre pour **défendre** vos intérêts sans **démagogie** aucune.



Jusqu'au 20 décembre