



SOMMAIRE

CSE Central

La RSE un sujet phare pour la CFE-CGC p.2

CSE Central

Perspectives IARD et Partenariats p.3

CSE Central

Projet d'accord sur la rémunération
des commerciaux du réseau AEP p.4

CSE AXA Santé et Collectives

Réorganisation à la DTNIT et
à la direction services santé & collectives p.5

Information sur le projet de cession d'Axax AIM

CSE
Central

La **CFE-CGC** se fait l'écho des inquiétudes des réseaux de distribution et des Directions Epargne-Retraite Individuelle et Collectives compte tenu du manque d'information.

Nous demandons à la Direction **tous les éléments nécessaires à la compréhension de l'opération** pour s'en approprier les motivations, mais également les conséquences sociales et financières qui en résulteront.



**GILLES
DELAGE**

06 82 32 21 52
gilles.delage@axa.fr



La **CFE-CGC** soutient les jeux paralympiques.

La **CFE-CGC** était présente lors de la soirée du 02 septembre, **pour soutenir les équipes de rugby-fauteuil.**



La Directrice de la Responsabilité Sociétale de l'Entreprise est venue présenter la stratégie Climat et Biodiversité d'AXA France 2024-2026.

Pour atteindre les objectifs définis par les accords de Paris, AXA souhaite amener des solutions concrètes et de proximité, déclinées selon 4 thèmes :

1 **Protéger par l'éducation et la formation**, par ex. la formation des salariés et réseaux de distribution (9h en 3 ans).

2 **Accélérer la décarbonation**, par ex. avec la décarbonation (-50% d'ici 2030) du fond général (fond piloté AXA), favoriser les pièces de réemploi (15 % des sinistres).

3 **Prévenir et soutenir les clients** (par ex. avec Clim Agir pour prévenir des risques climatiques).

4 **Etendre la contribution d'AXA au sein de la société** (par ex. les actions AXA Atout Cœur, le soutien des petites communes dans leur transition économique).

Dans le cadre de la définition de la **stratégie climat 2024-2026**, la gouvernance et la comitologie ont été revues avec : La nomination de RSE Sponsors (N-1 Comex) et de RSE Leaders pour porter la feuille de route et incarner le sujet dans sa Direction.

AXA souhaite **mettre en place une feuille de route Nature et Biodiversité** pour compléter la stratégie Climat.

Même si cela s'inscrit dans le plan global AXA, la **CFE-CGC informe qu'il reste difficile de comprendre comment l'ensemble de ces actions permet de respecter le +1,5° à l'horizon 2050.**

La **CFE-CGC** alerte sur la difficulté d'inciter les salariés à se former et demande une action de la RH. A noter que ces formations sont adaptées en fonction des métiers.



La CFE-CGC demande de renforcer le dialogue social sur la RSE, notamment :

En augmentant le nombre de comités de Développement Durable et d'Environnement.

En partageant les informations sur le Green IT et l'impact de l'utilisation de l'IA sur l'environnement et sur les limites des ressources planétaires.

La Direction a répondu favorablement à nos demandes.

A vos agendas : **du 23 au 27 septembre LES JOURNEES DE L'IMP'ACT** Une première édition autour des enjeux pour une vie bas carbone



**AÏSSATOU
ZUILI-BAH**

06 73 79 41 37
aissatou.zuilibah@axa.fr

[Lien POP](#)



**MURIELLE
SORLET**

06 41 92 10 88
murielle.sorlet@axa.fr

Perspectives IARD et Partenariats

CSE
Central

Les résultats sont bons, les objectifs ambitieux.

La **CFE-CGC** pourrait s'en réjouir mais l'envers du décor reste plus discutable.

La **CFE-CGC** interpelle Mathieu Godart sur le vécu au sein des équipes :

**Une charge de travail impossible à absorber.
Des irritants jamais résolus.
Des outils qui dysfonctionnent.**

Concernant la charge de travail : Mathieu Godart indique que **400 recrutements** externes et Groupe ont été réalisés depuis 2024 et 100 postes restent à pourvoir. De plus, il compte sur **le développement des nouvelles technologies pour simplifier** et aider à certaines tâches.

A propos des irritants il se veut rassurant, **rappelant qu'une équipe IT est dédiée pour traiter des remontées des utilisateurs**. Il indique, par ailleurs que des améliorations seront rapidement apportées à l'outil Genesys.

La **CFE-CGC** veillera à ce que toutes ces **actions portent leurs fruits et améliorent les conditions de travail de chacun**.



**LAURENCE
ROSA**

06 82 58 27 03
laurence.rose@axa.fr



**THIERRY
MASSABOVA**

06 13 30 51 26
thierry.massabova@axa.fr



La **CFE-CGC** souhaite connaître l'état d'avancement des simulations effectuées au sein du réseau. En juillet, refusant de signer un tel accord en l'état du manque d'explications données à nos collègues, **nous avons demandé que tous les salariés du réseau puissent, s'ils le souhaitent, obtenir une projection et une explication de leur rémunération** dans le projet de rémunération au cas où il serait adopté.

Aujourd'hui nous nous posons deux questions :

?

Comme à chaque rentrée de septembre, nous connaissons une actualité commerciale chargée, **Nous vous demandons une implication totale de tous les acteurs** dans ce processus de simulation et d'explication du projet.

?

Tous les outils ainsi que les calculs de rêm réalisés en centrale sont-ils bien à disposition des équipes afin de gagner du temps de saisie sur le terrain, car il est clair que plusieurs heures sont requises par salarié pour extraire les chiffres de l'année antérieure ?

Il reste environ trois semaines pour y remédier. **Nous savons qu'en octobre il sera trop tard.** À ce jour, il nous est évidemment impossible de formuler un avis définitif et, par conséquent, d'aller vers une signature ou non de cet accord historique.

Une fois cette phase de simulations et d'explications terminée auprès d'une

grande majorité de commerciaux, nous reviendrons vers le réseau et prendrons notre décision en tant qu'organisation syndicale responsable en fonction des retours de nos collègues salariés du réseau AEP concernant la réforme de leur rémunération future, **cette réforme leur appartient !**

Réponse de la Direction :

- Oui une Simulation doit être expliquée au regard d'un projet professionnel et **effectivement ça prend du temps**

- Tout collaborateur «inquiet» doit pouvoir être reçu par son Inspecteur Manager
Nous avons réalisé **600 simulations à ce jour et nous allons continuer jusqu'à la fin du mois** pour les commerciaux qui le demanderont et jusqu'à la fin de l'année pour tous les salariés si l'accord est signé. Nous sommes attachés à cet

accompagnement et aux entretiens avec l'IMC.

- Ce projet donne de l'attractivité en recrutement mais valorise également les nouveaux clients ainsi que la croissance du portefeuille **avec la prime sur l'encours et aussi les UP récurrentes.**

- 3 avantages à rappeler dans cet accord : **apurement mensuel, augmentation des fixes pour tous et frais réels.**



GILLES DELAGE

06 82 32 21 52
gilles.delage@axa.fr



GILLES ASSOUS

06 72 48 13 29
gilles.assous@axa.fr



CHRISTOPHE ROYER

06 07 15 36 23
christophe.royer@axa.fr



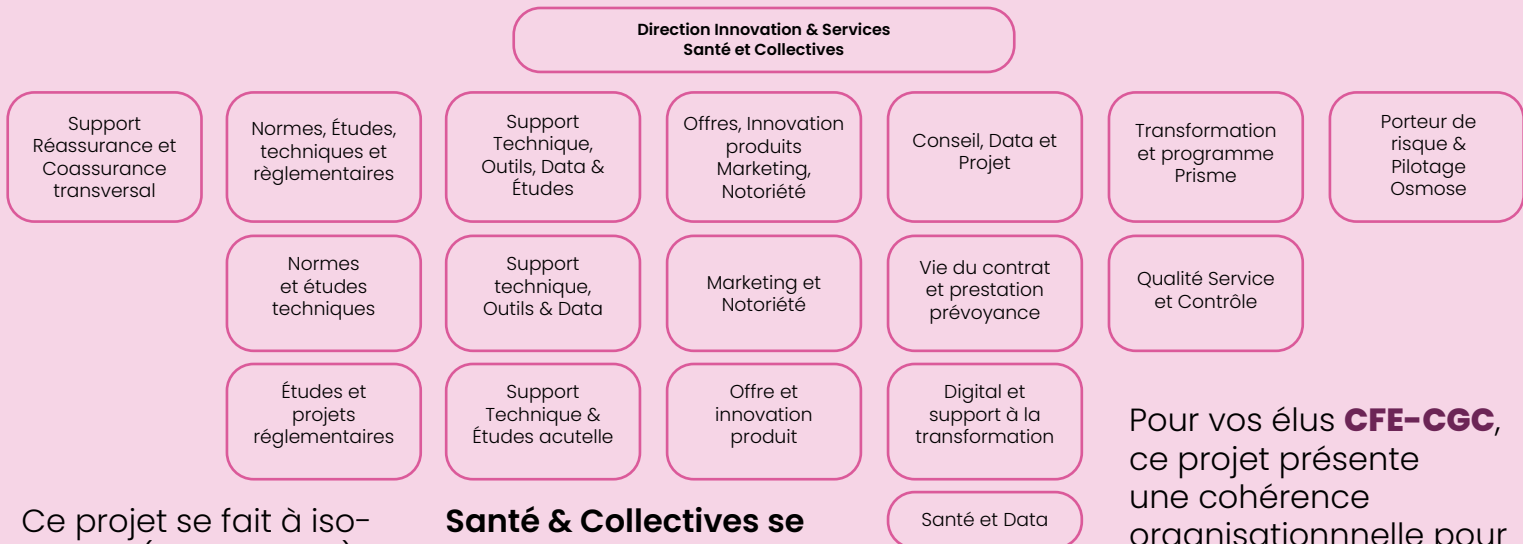
Dans la continuité de la réorganisation Santé / Prévoyance du début d'année et en vue d'accompagner la nouvelle stratégie, le projet d'aménagement présenté consiste à :

- **Transférer au sein de la Direction des Services & Collectives : la Veille & Prospection Service (1 collaborateur) ainsi que la Médical & Innovation (Le médecin référent d'ASC) et créer 3 nouveaux pôles émanant de la direction actuelle**



- Réorganiser les missions du Marketing et de la Coordination Notoriété autour principalement de 2 nouvelles équipes : **Marketing & Notoriété et Offre & Innovation Produit**

- **Enfin au niveau du pôle technique, distinguer 2 domaines sur les Normes : Etudes Techniques et Projets réglementaires, une équipe supplémentaire sera créée avec la création d'un poste de manager.**



Ce projet se fait à iso-effectif (+1 manager), sans changement de classe, site, contrat de travail, statut ni activité. **4 collaborateurs de la Direction Service**

Santé & Collectives se verront rattacher un manager intermédiaire 15 collaborateurs de la DTNIT verront leur rattachement hiérarchique changer.

Pour vos élus **CFE-CGC**, ce projet présente une cohérence organisationnelle pour une meilleure efficacité et va permettre d'ouvrir un poste de manager supplémentaire

Vos élus CFE-CGC ont rendu un avis favorable



ALAIN HERISSON
06 60 65 12 65
alain.herisson@axa.fr

Toutes les communications CFE-CGC Axa France disponibles sur le [Site web CFE-CGC AXA](#)

Retrouvez vos élues et élus ici :

- [CSE central](#)
- [CSE AIP AVI](#)
- [CSE FC](#)
- [CSE ASC](#)

