

Direction Solution Collaborateurs : de belles perspectives pour 2024

Quelques exemples de réalisations réussies sur 2023 :

- Modernisation des sites
- Parc auto : un gestionnaire spécialisé des flottes auto et le référencement de 3 loueurs
- Sécurité : **un unique prestataire pour tous les sites**
- Simplification des process etc...

Et une poursuite sur 2024 avec le nouveau plan 2024-2026 UNLOCK THE FUTURE :

Tout d'abord l'équipe Gestion Paie et Déclaratifs (GPD) a rejoint cette Direction début 2024 qui comprend déjà **les Directions du Cadre de vie et de l'Immobilier** pour répondre au mieux à tous les **besoins des collaborateurs**.

Quelques projets 2024 :

Pour la Direction du Cadre de vie

- Lancement des 1er Kid's Day sur les sites majeurs et à venir peut-être aussi sur les sites secondaires et les BICs
- Suppression des gobelets sur 100% de nos sites
- Accessibilité : Audit PMR (Personnes à Mobilité Réduite) des sites et plan d'actions associé

Pour la Direction de l'Immobilier

- Aménagement de la Terrasse 8 en Smart Working
- Pessac : fin du chantier de transformation en Smart Working et restitution des 2 bâtiments
- Frémigny : lancement des études de reconstruction de l'auditorium
- Marseille : préparation du passage en Smart Working de 2 bâtiments du site
- Les Fontaines : poursuite du chantier de transformation des espaces en Smart Working

Pour la Direction Gestion Paie et Déclaratifs

- Simplification pour la démarche de badgeage
- Automatisation du versement des primes cooptation et de tutorat
- Mise en œuvre de la nouvelle loi d'acquisition de congés payés pendant les arrêts maladie de longue durée



Flashez et découvrez
l'actualité de la CFE-CGC



cfecgcaxafrance@free.fr

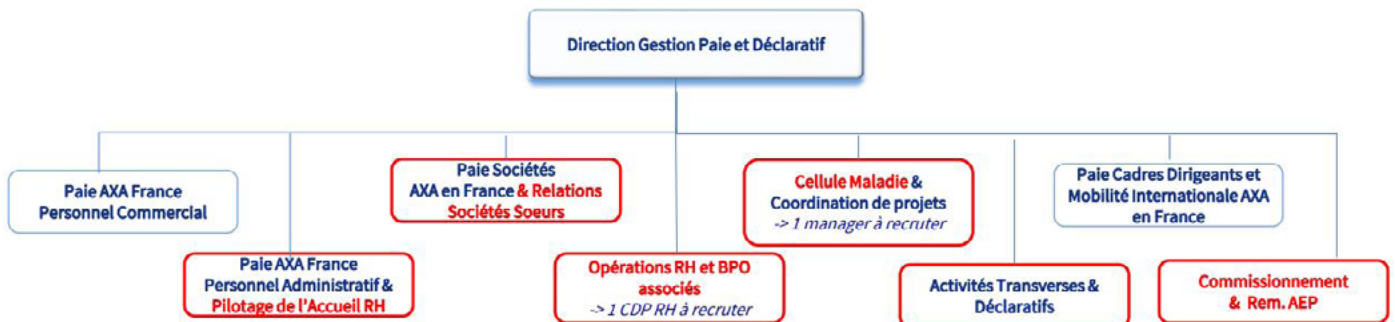


www.cfecgcaxa.fr

La Direction Gestion Paie et Déclaratifs se réorganise

Pour faire face **aux besoins opérationnels** et pour **améliorer la qualité du service** rendu aux collaborateurs un aménagement d'organisation est prévu après avis du CSE en septembre.

Organisation cible – Equipe Gestion Paie & Déclaratifs



- **Renfort de la Cellule Maladie et rattachement de celle-ci** au responsable de la Direction Gestion Paie et Déclaratif.
- **Renforcement du pôle Opérations RH** (ex-Support RH) avec un manager dédié et création d'un poste de Chef de Projet Ressources Humaines.
- **Renforcement du pôle Commissionnement**
- **Rattachement de l'Accueil RH** à la Paie AXA France Personnel Administratif



Eléna Oliveira-Duarte
elena.oliveiraduarte@axa.fr
06 60 54 43 36



Samira Philippe
samira.philippe@axa.fr
06 08 50 18 69



Sylvie Séraline
sylvie.seraline@axa.fr
06 84 86 35 21

**L'équipe CFE-CGC vous souhaite
une bonne pause estivale**



**Restons en
contact, flashez
pour nous écrire.**

