

Productivité à fin mai

APE cumul janvier par branche et par grade

APE MOYEN PAR GRADE	France						évol. 05/2024 vs 05/2023	évol. 05/2024 vs 05/2022	évol. 12/2023 vs 12/2022
	05/2024	12/2023	05/2023	12/2022	05/2022	12/2021			
APE Vie / producteur habilité *	82 579 €	189 482 €	87 340 €	177 340 €	80 001 €	193 750 €	-5,5%	+3,2%	+6,8%
dont CCD	40 904 €	98 008 €	44 219 €	93 974 €	43 028 €	91 521 €	-7,5%	-4,9%	+4,3%
dont Epargne PU	20 129 €	47 582 €	22 573 €	46 062 €	23 075 €	40 182 €	-10,8%	-12,8%	+3,3%
dont Epargne PP	7 668 €	20 486 €	8 125 €	18 045 €	7 258 €	23 676 €	-5,6%	+5,7%	+13,5%
dont Prévoyance	5 110 €	12 230 €	5 303 €	12 740 €	5 172 €	12 563 €	-3,6%	-1,2%	-4,0%
dont Santé	7 997 €	17 710 €	8 218 €	17 126 €	7 524 €	15 100 €	-2,7%	+6,3%	+3,4%
dont CCC (yc non Phénix)	43 120 €	108 305 €	48 539 €	99 599 €	45 566 €	111 589 €	-11,2%	-5,4%	+8,7%
dont Epargne PU	27 789 €	68 624 €	31 270 €	63 560 €	30 011 €	69 682 €	-11,1%	-7,4%	+8,0%
dont Epargne PP	6 140 €	16 959 €	6 922 €	14 532 €	6 206 €	20 624 €	-11,3%	-1,1%	+16,7%
dont Prévoyance	3 648 €	9 187 €	4 077 €	9 406 €	4 011 €	9 569 €	-10,5%	-9,1%	-2,3%
dont Santé	5 543 €	13 535 €	6 270 €	12 100 €	5 338 €	11 715 €	-11,6%	+3,8%	+11,9%
dont RCIC avec AM (yc O3/O4)	169 834 €	370 323 €	166 690 €	341 144 €	152 273 €	393 851 €	+1,9%	+11,5%	+8,6%
dont Epargne PU	124 129 €	261 106 €	118 922 €	246 259 €	112 268 €	281 999 €	+4,4%	+10,6%	+6,0%
dont Epargne PP	18 662 €	50 959 €	21 469 €	43 491 €	17 023 €	62 012 €	-13,1%	+9,6%	+17,2%
dont Prévoyance	8 936 €	20 832 €	8 914 €	19 899 €	8 589 €	20 426 €	+0,2%	+4,0%	+4,7%
dont Santé	18 106 €	37 425 €	17 386 €	31 494 €	14 392 €	29 414 €	+4,1%	+25,8%	+18,8%
dont RCIC sans AM	79 833 €	183 448 €	87 033 €	173 624 €	79 720 €	190 791 €	-8,3%	+0,1%	+5,7%
dont Epargne PU	60 213 €	135 680 €	65 703 €	128 072 €	59 773 €	136 003 €	-8,4%	+0,7%	+5,9%
dont Epargne PP	8 267 €	22 592 €	9 620 €	21 107 €	9 115 €	30 890 €	-14,1%	-9,3%	+7,0%
dont Prévoyance	4 482 €	10 373 €	4 551 €	10 500 €	4 721 €	11 038 €	-1,5%	-5,1%	-1,2%
dont Santé	6 871 €	14 802 €	7 159 €	13 945 €	6 111 €	12 859 €	-4,0%	+12,4%	+6,1%

* APE Santé + Prévoyance + Epargne (Source Cube CDG)

rapporté au nombre moyen de producteurs habilités présents rattachés à une inspection de production en cumul janvier

A la lecture des résultats :

- **APE Prime Unique** +10% hors transferts Pacte (avec l'aide des Fonds Structurés).
- Baisse des **transferts Pacte** -35%.
- **Productivité Retraite** -4,4%, APE -11,6%.
- **GAV** +21%, Essen'ciel +8,5%, AVP -8,5%, Entour'age -13,2%.
- **Productivité Santé** -11,3%, APE -0,8%.
- **Mon Auto** en forte progression +79%.

Vous nous aviez demandé que **le contrat Essen'ciel retrouve la souscription en primes périodiques**, nous vous informons sa mise en place sur le 1er trimestre 2025.

Au regard des **résultats de Mon Auto**, la **CFE-CGC** demande la mise à disposition au plus vite de **Ma Maison pour les AEP** à la place du produit MRH Référence et Confort.

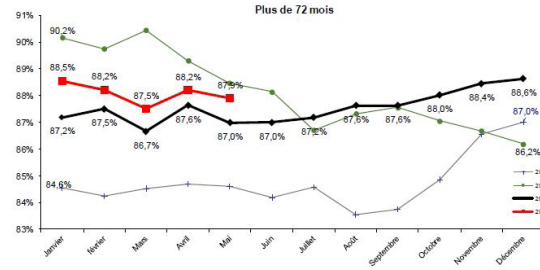
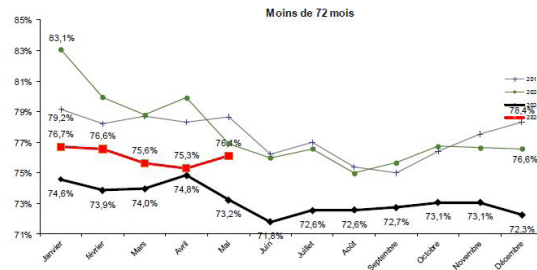
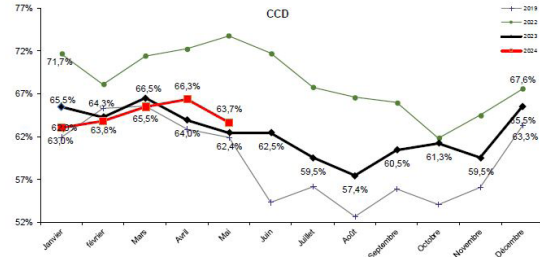
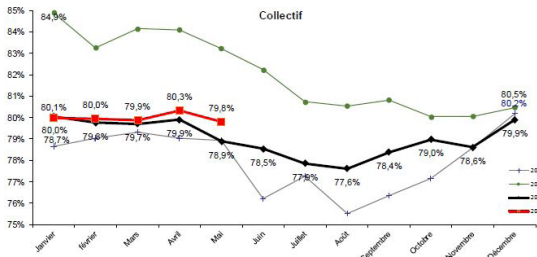
Focus Santé:

La **CFE-CGC** s'inquiète de la **baisse significative** de la productivité des affaires nouvelles en Santé même si les augmentations tarifaires viennent amortir partiellement les effets. La **CFE-CGC alerte et demande des mesures** dès le Quad 3 2024 afin de retrouver une dynamique de productivité entachée par la forte augmentation tarifaire, afin d'éviter les répercussions sur les APE futures.

La Direction nous confirme que le marché de la Santé reste extrêmement important pour le réseau. Elle nous rappelle **l'accès au budget commercial selon les régions via l'IFS, RDO ou IMC**, qui reste illimité pour attribuer la latitude nécessaire à la sauvegarde des affaires. **La Direction nous répond négativement à notre demande de mesure sur le dernier Quad mais nous informe que pour l'année 2025 de nouvelles mesures seront mises en place.**

OMP à fin mai

Taux d'atteinte des OMP 12mg



A la lecture des résultats :

Bien que la productivité baisse, au global les UP augmentent de 3,2% favorisant **l'amélioration des atteintes d'OMP.**

Lorsque les CCD sont **formés** sur toute la gamme de solutions, Retraite et Epargne incluses dès le temps 1, on constate **une amélioration de l'OMP** et une meilleure intégration des nouveaux Entrants.

La CFE-CGC se réjouit de cette évolution positive, conséquence de nos nombreuses interventions auprès de la Direction.

FOCUS Animateurs :

Nous comptons actuellement **140 Animateurs dont 45 Inspecteurs Animateurs** à fin mai avec un effectif moyen de 9,17 producteurs.

La **CFE-CGC** rappelle que la taille des équipes AC/IAC est essentielle à la réussite du réseau, permettant ainsi de mettre en avant le métier d'Animateur.

La Direction confirme le rôle essentiel de ce métier qui est multi-tâches avec multi-profil : un métier crucial.

OBJECTIFS AC/IAC

AC et IAC : Rappel des items et taux d'atteinte des objectifs 2024

Les calculs sont réalisés sur les AC présents toute l'année, avec un taux max à 130%

➔ Rappel des items :

2024		Poids
EPARGNE	CA PUVL par effectif moyen	30%
	CA PUVL UC par effectif moyen	20%
RETRAITE	Production Retraite PP par effectif moyen	25%
PROTECTION	APE Prévoyance + Santé par effectif moyen	25%

➔ Le taux moyen d'atteinte est de 93,5%

➔ Pourcentage d'AC (présents sur l'année) par tranche de taux d'atteinte

Résultats sur objectifs proratisés à fin : MAI 2024

	Moins de 70%	[70% - 90% [[90% - 100% [[100% - 130% [130% et plus	Médiane	Moyenne
Collecte brute PUVL y compris VS Retraite, Transferts Pacte/Réemplois moyenne	14,6%	21,2%	14,6%	30,7%	19,0%	99,7%	98,6%
Collecte brute PUVL UC y compris VS Retraite, Transferts Pacte/Réemplois moyenne	20,4%	21,2%	12,4%	24,1%	21,9%	96,6%	95,7%
Production PP Retraite moyenne	34,3%	30,7%	8,0%	19,7%	7,3%	80,0%	81,3%
APE Prévoyance Santé moyenne	12,4%	28,5%	15,3%	29,2%	14,6%	97,3%	97,9%

La **CFE-CGC** se questionne sur la **baisse de l'atteinte du taux moyen** à 93,5% à fin mai 2024 versus 102,1% à fin mai 2023. Nous restons vigilants sur l'évolution de ce taux avec un

point d'alerte sur la Retraite, dont nous allons suivre mensuellement son évolution. **Nous informons la Direction que si ce taux ne s'améliore pas, la CFE-CGC demandera une clause de revoyure des objectifs.**

Questions diverses



- Pour information, **changement de fournisseur du fauteuil de bureau pris en charge par la Direction**, nous attendons des informations à la rentrée. Attention aucune prise en charge sur des achats de fauteuils hors procédure.
- **A la suite de nos demandes** concernant la prise charge semestrielle des **frais des véhicules hybrides rechargeables et 100% électrique**, nous avons obtenu de la Direction l'augmentation de 240€ à 300€ pour les hybrides et de 780€ à 980€ pour l'électrique à effet 1er septembre 2024. **La CFE-CGC n'est pas complètement satisfaite.**
- Concernant **les frais d'animation** nous avons obtenu l'an dernier une hausse de

10% et demandé une révision annuelle de ce budget dans le contexte inflationniste. **À la suite de la demande de la CFE-CGC, la Direction nous informe d'une augmentation de 2% pour 2024 à compter du 1er septembre.** La **CFE-CGC** déplore ce **faible réajustement** et demande une prochaine révision dès janvier 2025.

- **La CFE-CGC a demandé et a obtenu la mise à jour sur Concur de la ligne «consommable» pour les imprimantes HP8022 nécessitant 3 cartouches couleurs (Bleu, magenta et jaune) au lieu d'1. La Direction apportera les modifications nécessaires afin que les 3 cartouches couleurs puissent être prise en charge 4 fois par an.**

INFOS UTILES

- Portail RH:
01.47.74.42.37
- Pour tout accompagnement psychologique: service Pluridis 01.55.92.17.53

L'équipe CFE-CGC, vous souhaite une bonne pause estivale



Restons en contact>>>>>



Votre équipe de concertation CFE-CGC



« La concertation se distingue de la négociation en ce qu'elle n'aboutit pas nécessairement à une décision, mais qu'elle vise à la préparer.
Le dispositif avait été instauré dans l'entreprise sur l'initiative de la **CFE-CGC**. »

Rejoignez le syndicat **CFE-CGC** des Conseillers Commerciaux de l'Assurance, cliquez sur l'image.

