

VIE DES SITES

WASQUEHAL :

Bilan déménagement des services Entreprise (bâtiment Cottignies) :

Grâce aux **efforts conjoints** des collaborateurs et des équipes Cadre de Vie et GSF, tout s'est bien passé.

Des ajustements restent à finaliser en septembre concernant l'implantation définitive des Inspecteurs Entreprise et Courtage.

A cette occasion, près d'**une tonne de déchets** (papier et autres) a été jetée.

Bâtiment Marne Cartelot :

1 porte coupe-feu ôtée au 2ème étage suite à **dysfonctionnement** du joint spécifique étanche. La nouvelle porte sera installée en septembre.

Point nouveau système de badges :

Il y a parfois des **problèmes d'accès**, des investigations sont en cours (problèmes électromagnétiques). Pensez à enlever la pastille LYOVEL sur votre ancien badge (interférences) et à respecter le délai de 3 secondes.

NANCY :

Exercice d'évacuation du 20 juin :

La source du déclenchement de l'alarme n'a pu être déterminée. Les collaborateurs AXA ont évacué en **moins de 5 minutes**. Persistance du problème de sirènes inaudibles dans plusieurs espaces. Axa attend l'autorisation de l'AG des copropriétaires (à venir) pour relier les 3 sirènes supplémentaires dans la boucle SSI. **Le point de rassemblement est toujours problématique.**

Parking de l'imprimerie :

Barrière HS qui rend le parking accessible à tous. Une lettre recommandée a été envoyée au propriétaire pour réparation au plus vite et prise en compte du **préjudice financier**.

STRASBOURG :

Porte du lounge :

Porte toujours HS. Il y a un retard dans la livraison de la pièce, pas disponible avant septembre. Le Cadre de Vie étudie une réparation provisoire, soumise à validation d'étanchéité, pour pouvoir accéder à la terrasse pendant l'été.

QUESTIONS DIVERSES



BORNES DE RECHARGE ELECTRIQUES :

Elles sont présentes sur les sites de **Dijon, Strasbourg et Wasquehal**.

A **Nancy**, c'est à l'étude et à l'ordre du jour de la prochaine assemblée de copropriétaires.



DEFIBRILATEURS :

Ils sont vérifiés à minima une fois par an sur l'ensemble des sites Nord-est par une société spécialisée..

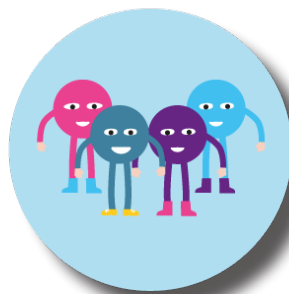
DIVERS

ENQUETE MA VIE SUR SITE :

Les résultats détaillés par site seront publiés dans POP dans les prochaines semaines. La RH va se rapprocher des managers locaux pour collecter leurs feed-back et établir un plan d'action. On peut noter une satisfaction globale sur les espaces Restauration (lounge ou Restaurant d'Entreprise).



Cliquez sur l'image et retrouvez l'équipe de vos
représentantes et représentants **CFE-CGC PA**
du Nord-est.
Remontez vos questions, vos remarques,
n'hésitez pas...



L'équipe CFE-CGC vous souhaite une bonne pause estivale



Restons en
contact, flashez
pour nous écrire.

