

SITE DE VAL DE FONTENAY :

Réaménagement du site en SMART WORKING :

- **Les échanges se poursuivent** entre les managers et les aménageurs pour vos futures implantations.
- Ainsi, **à la demande des managers** qui ont consulté les collaborateurs de leurs équipes, et à la suite de nos observations :
 - Certaines **box** ont été remplacées par des **salles de réunion**.
 - Le nombre de **tables collaboratives** de 6 places a été ramené à 3.
 - Le nombre d'**armoires d'archives** a été augmenté pour certains métiers.

Important : Si vous bénéficiez actuellement d'un **équipement spécifique** (écrans plus grands, fauteuils ergonomiques, autres équipements), pensez à **rappeler votre situation à votre manager** pour qu'il en soit tenu compte dans le nouvel espace de travail.

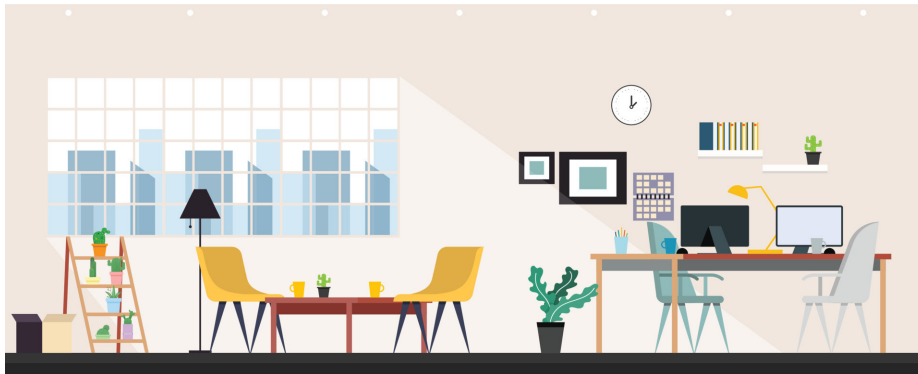
L'**acoustique a été renforcée** aux endroits où les salariés ont une activité téléphonique intense.

Les élus **CFE-CGC** du site **suivent ce projet avec attention**, répondent à vos sollicitations et font remonter vos demandes et interrogations à l'équipe projet.

Si vous le souhaitez, vous pouvez rencontrer l'équipe projet dans l'espace Corpworking du 2ème étage côté Vincennes chaque mardi et chaque jeudi.

Travaux du patio : Les délais seront respectés malgré la météo pluvieuse et les contraintes de bruit.

Le patio devrait être **accessible le 24 juin 2024** et les salariés pourront bientôt profiter d'une terrasse agréable.



SITE DE MARLY LE ROI :

- **Parking B0** : La peinture du sol de ce parking sera refaite du 13/07/2024 au 03/08/2024 inclus et ce parking B0 ne sera donc pas accessible pendant cette période.

Les salariés utilisateurs de ce parking B0 seront invités à garer leur véhicule au **parking du Saut Du Loup** pendant la durée de travaux.

SITE OPERA :

- **Les éclairages vont passer en LED** cet été pour une meilleure qualité d'éclairage plus économique.
- Le **Restaurant Inter-Entreprises sera fermé du 26/07/2024 au 13/08/2024** (la Direction étudie les solutions alternatives).
- Les salariés vont bientôt être photographiés en prévision des nouveaux badges.

Tous sites Ile de France :

La Direction nous a confirmé que les **défibrillateurs** installés dans nos locaux sont contrôlés et révisés annuellement et qu'ils sont **opérationnels**.

Le KID'S DAY s'est bien passé sur les différents sites : aucun incident ne s'est produit et l'indice de satisfaction est de 4,93 sur 5.

Exercices d'évacuation : La Direction rappelle que 2 exercices par an sont obligatoires sur chaque site.



- L'équipe CFE-CGC de proximité est à votre disposition -



Sophie LE SIRE

Représentante de Proximité PA
Elue au CSE Fonctions Centrales
sophie.lesire@axa.fr
06 98 75 53 30



Joel GLORIOD

Représentant de Proximité PA
Elu au CSE Santé et Collective
joel.gloriod@axa.fr



Cécile CORTEVAT

Représentante de Proximité PA
cecile.cortevat@axa.fr



Stephane CABANIE

Représentant de Proximité PA
Elu au CSE Santé et Collective
stephane.cabanie@axa.fr
06 81 60 90 20

**Vous ne l'avez pas encore?
réclamez ce marque-pages à votre
élu(e) de proximité.
Vous y retrouverez toutes les infos
CFE-CGC.**

Flashez et retrouvez les actualités:
Région Ile De France

Nationales

Et ci-dessous l'équipe Ile de France