

La DT2 au Centre du Plan Stratégique d'AXA France

La DT2 (Data, Transformation et Technologie) représente **1650 collaborateurs**. En 2023, 300 personnes sont venues rejoindre les équipes.

Grâce aux équipes de la Tech, du Digital, de la Data, du Conseil Interne et des DSI métiers, **la DT2 reste le noyau essentiel quant à l'évolution d'AXA France** pour l'application du plan stratégique 2024-2026.

Ainsi en 2023, la DT2 a **facilité l'activité des Métiers** en apportant, par exemple, une tarification plus précise, une lecture automatique des pièces d'identité, une connaissance client plus détaillée. **L'appli Axa** a été un succès. La DT2 a aussi amélioré la signature électronique, la plateforme Secure'AXA pour l'échange de documents...

Toujours en 2023 et pour renforcer son collectif, la DT2, via le programme Catalyse et WomenTech IT :

- Essayer de laisser place à **l'équilibre vie pro/privée** et au droit à la déconnexion.
- Oser la **Simplicité** en montrant son audace, en communiquant de manière transparente, en créant du lien transversalement...
- Communiquer sur la **fématisation des métiers Informatiques** (participation à des conférences, interventions dans les écoles et lycées...)

Le **slogan** pour 2024-2026 est : **Construisons le futur** (pour les anglophones « Let's build the future »).

Le **budget supplémentaire** associé est de 750 à 800 millions sur 3 ans.

Pour ne pas contredire ce slogan, la DT2 pour 2024 va aider l'entreprise à :

- **S'emparer de la Data et de l'Intelligence Artificielle (IA)** : en mettant en place un nouveau moteur de tarification, en automatisant des process Métiers, en agissant sur la qualité des données
- **Automatiser et Simplifier** avec l'aide de l'Excellence Opérationnelle ; en supprimant les tâches sans valeur ajoutée, par exemple, en élaborant un parcours sur les bénéficiaires décès (en Epargne) ou en améliorant la gestion des habilitations
- **Accélérer l'adoption du Digital** : par la refonte du site axa.fr, du site des Agents, en précipitant la dématérialisation des courriers, et avec un CRM unique
- **Offrir une architecture flexible et simplifiée** : en continuant à décommissionner des SI, en modernisant des infrastructures (Cloud, Refresh) pour être à jour au niveau sécurité

Mais la DT2 doit s'entourer d'experts. **Ces réalisations reposent sur un plan de recrutement important** (environ 250 personnes en 2024 dont 149 déjà réalisés) et une volonté d'internalisation de 50% à 2026.

La CFE-CGC ne peut qu'apprécier ces ambitions mais demande une transparence sur la mise en œuvre, qu'elle ne soit pas à **marche forcée**, au détriment de la **QVCT des salariés** tant de la DT2 que du métier.

La CFE-CGC demande également, une transparence sur la mise en place de l'IA et des **impacts sur notre quotidien** et la transformation de nos métiers.

La CFE-CGC rappelle que la DT2, comme promis, doit avoir **une maîtrise de son empreinte Carbonne** et mettre en place un **usage responsable de l'IA**.

Projet de 3 nouvelles « Factory » à la DT2

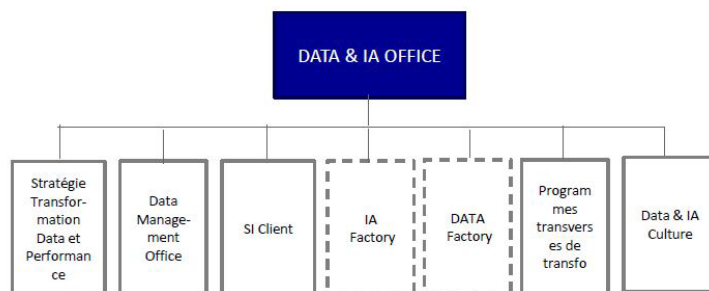
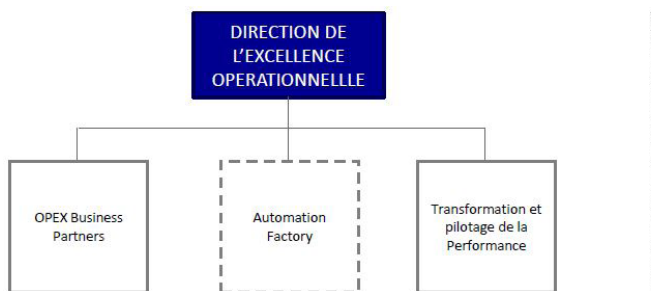
L'enjeu majeur de la DT2 et de toute l'entreprise **est la maîtrise de la DATA** avec une **protection des données** exigeante pour une **automatisation des processus métier**. C'est une transformation profonde, une prise de conscience pour tous. **La donnée de qualité, l'information juste** étant l'élément indispensable et primordiale à tous les investissements.

Pour y parvenir, la DT2 prévoit **un ajustement de son organisation** visant à renforcer **l'efficacité** dans le traitement **d'automatisation**, de **simplification** des processus et dans le **déploiement de l'IA** dans les activités pour lesquelles les cas d'usage apporteront un **retour sur investissement** rapide et significatif.

Ainsi, dans ce projet, les directions de transformation, « Excellence Opérationnelle » et celle de la « DATA & IA OFFICE », se verraient doter de toutes les expertises et compétences nécessaires de manière à pouvoir traiter et délivrer les projets « de bout en bout ».

Pour cela, 3 « Factory » seront créées :

- **AUTOMATION FACTORY** au sein de la Direction de l'Excellence Opérationnelle (OPEX).
- **IA FACTORY** et **DATA FACTORY** au sein de la Direction DATA & IA OFFICE.



Ce projet entraînerait :

- **Les transferts de 43 Collaborateurs CDI** (33 de la Guilde Ingénierie BI & DATA, 5 de la Tribu Solutions Partenaires et paiements de DSI Fonctions Supports, 4 de la Stratégie, Transformation Data et Performance) déjà positionnés sur les sujets et les technologies liées aux projets visés, tels que la reconnaissance et traitements des documents et de la voix.
- **La création de 5 postes de Managers** dont 3 au sein de la Direction OPEX, 1 au sein de la Direction Data et 1 au sein de la DSI Distribution

Le **2-ème volet du projet consiste à doter la DSI Distribution d'une équipe BI dédiée** pour répondre aux demandes de la Distribution aux sujets DATA avec **1 manager à recruter**, **2 Collaborateurs** venant en provenance d'AXA GO et **1 recrutement** en cours.

Le déploiement de cet ajustement est prévu au 1er septembre 2024 après la consultation du CSE Fonctions Centrales le 24 juillet.

Vos élus CFE-CGC sont à votre disposition pour toute question ou complément d'information sur ce projet.



Aissatou Zuili-Bah
aissatou.zuilibah@axa.fr
06 73 79 41 37



Amel Bounoua
amel.bounoua@axa.fr
06 68 18 39 83



Janusz Stelart
janusz.stelart@axa.fr
06 31 50 49 73



Samuel GUIOCHON
samuel.guiochon@axa.fr



Gilles Clauzier
gilles.clauzier@axa.fr



Laurent Leroux
laurent.leroux@axa.fr
06 51 24 86 57

Les ambitions du Secrétariat Général d'AXA France

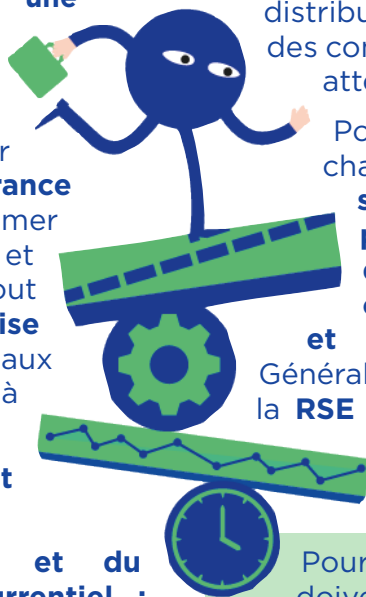
Le Secrétariat Général d'AXA France regroupe **11 Directions** (Juridique, Conformité, Protection des données, Déontologie...) et est composé de **430 salariés** dont **62% de Femmes**. Sur ces 430 collaborateurs, plus de **30% ont plus de 55 ans**, ce qui amène la **CFE-CGC** à une vigilance particulière quant au **transfert du savoir et à l'accompagnement des Seniors**.

Le Secrétariat Général a une raison d'être : Protéger les Collaborateurs, les Clients et l'Entreprise.

Ainsi, il a accompagné sur 2023 le programme de l'**assurance inclusive**, Know Your Customer (KYC), le Cyber et la sécurité et protection des données...tout en s'appuyant sur une **maîtrise des risques** et en apportant aux Métiers un fort soutien quant à la **protection de nos clients**.

Pour 2024, le Secrétariat Général a la volonté de :

- **Faire du réglementaire et du juridique un atout concurrentiel** : en communiquant sur la valeur du réglementaire, en valorisant la solidité d'AXA.
- **Renforcer l'excellence opérationnelle** pour améliorer la qualité de nos services client : en apportant des solutions innovantes avec l'aide de l'intelligence



artificielle à la Direction Solutions Numériques et Paiements ainsi qu'au programme KYC.

- **Maîtriser les risques opérationnels** et de non-conformité : en mettant en place un dispositif de contrôle simple.
- **Garantir des données de connaissance client** complètes et conformes : en construisant la vision KYC 360° unique qui permettra à nos réseaux de distribution de proposer à nos clients des contrats plus en adéquation à leurs attentes.

Pour mener à bien tous ces chantiers, **le Secrétariat Général souhaite que les collaborateurs puissent poursuivre le développement de leurs compétences professionnelles et relationnelles**. Le Secrétariat Général continue de se mobiliser sur la **RSE** et notamment sur des **actions solidaires**. Un changement de culture s'opère pour passer au stade de «Partner».

Pour la **CFE-CGC**, ces ambitions doivent passer par des **formations spécifiques en présentiel** pour le développement technique (PowerBI, SecureGPT, Data & IA), par un **partage des savoirs** pour mettre en place un chantier Simplification et bien évidemment par **une reconnaissance, y compris financière**.



Catherine Tchantchinoff
catherine.tchantchinoff@axa.fr
01 47 74 47 21



Jean-Louis Brouchet
jeanlouis.brouchet@axa.fr
01 47 74 47 21

Enquête PULSE :(infographie page suivante) Les critères changent, les résultats restent

Cette enquête réalisée du 14 au 22 mai est un peu en **recul en participation** par rapport à la précédente édition avec 76% de répondants.

Vous avez été seulement 24% à vous exprimer avec 854 verbatims.

- La **CFE-CGC** vous invite à **laisser des verbatims** car ils apportent un complément précieux dans l'analyse de ces enquêtes.
- La **CFE-CGC** constate un **léger recul sur l'orientation client**, l'indice d'engagement dans quelques

directions.

- La **CFE-CGC** reste toutefois toujours **préoccupée** par la charge de travail importante dans certaines équipes et le manque de visibilité autour des perspectives d'évolution. Ces deux facteurs peuvent expliquer la baisse de l'indice d'engagement.
- La **CFE-CGC** s'interroge sur les **enseignements** réellement tirés des précédentes enquêtes et des actions à venir pour corriger ses insatisfactions récurrentes.

Pulse 2024

Enquête du mardi 14
au mercredi 22 Mai 2024

Taux de participation

76 %

2 670
répondants

Var Nov.23 : -3
Ecart (*) : 3



ENGAGEMENT & ALIGNEMENT



CARE



DARE



LEADERSHIP



SMART WORKING



La question groupe « Quel changement concret recommanderiez-vous pour améliorer encore plus votre expérience de travail chez AXA » étant uniquement une question ouverte, il n'y a pas de résultat quantitatif à cette question.
(PA) indique que la question n'a été posée qu'au Personnel Administratif. Les autres questions ont été posées à tous les collaborateurs (Personnel Administratif et Personnel Commercial)

(*) Ecart avec AXA France



Information sites Ile de France

La possibilité de 100% télétravail pendant la période des JO sera avancée au 22 juillet (vs 26 juillet).

Une communication de la Direction a été faite.

[Lien ICI](#)

La CFE-CGC s'étonne dans le cadre de sa politique d'inclusion, que les Jeux Paralympiques ne bénéficient pas du même traitement en termes d'aménagement de l'organisation du travail au sein d'Axa.

Cliquer sur l'image pour retrouver les élues et élus **CFE-CGC** du CSE des Fonctions Centrales

