

REAMENAGEMENT DU SITE DE VAL DE FONTENAY EN SMART WORKING : Ça se précise.

Le projet sera présenté en CSE CENTRAL les 12 et 13 mars et devant les Représentants de Proximité le 14 mars.

La **CFE-CGC** vous invite à **prendre contact** avec ses élus pour leur signaler vos **besoins particuliers**.



Elodie MAGGI
elodie.maggi@axa.fr



Joel GLORIOD
joel.gloriod@axa.fr



Jean-Basile HANFO
jeanbasile.a.hanfo@axa.fr



Sophie LE SIRE
sophie.lesire@axa.fr
06 98 75 53 30

INFO PROJET BADGE DEMATERIALISE :

La Direction nous informe qu'un projet de **dématérialisation de badge sur Smartphone** est en cours de test sur le plan technique au T1-8, puis en réel à Marly-le-Roi et Wasquehal. Si le test est concluant, il est prévu de le déployer sur l'ensemble des sites.

A noter que cette dématérialisation permettra d'avoir les mêmes usages que le badge actuel (accès sur site, pointage, restauration, casier, parking...).

Nous aurons le choix entre continuer à utiliser notre propre badge - qui sera refait avec une nouvelle photo - ou passer par notre Smartphone.

La **CFE-CGC** restera attentive aux **conclusions** et à la bonne **mise en œuvre** du dispositif proposé.

EMPLOIS ETUDIANTS :

Rien de spécifique n'est prévu pour les enfants des employés. Il doivent se connecter sur le SITE AXAJOB

TRAVAILLEUR HANDICAPE :

Pour obtenir le statut, pour vous pouvez vous référer au site **ICI**

<https://www.service-public.fr/particuliers/vosdroits/F1650>

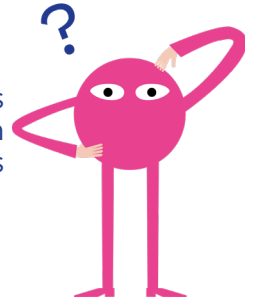
ou contacter J.P GIUSTI (*Responsable de la Mission Inclusion Axa France*), plus d'infos **ICI**

[One>espace RH>taper diversité inclusion dans le moteur de recherche](#)

TELETRAVAIL ET J.O ?

Rien n'est encore arrêté.

La **CFE-CGC** et vos élus suivent ce sujet avec attention et reviendront vers vous dès que la décision sera rendue.



TCHAO MEGOT

<https://tchaomegot.com/>



La campagne a permis de collecter 12 400 mégots, soit 3,1 kg. Sachant qu'un seul mégot pollue 500 litres d'eau, cette collecte a permis d'épargner 6 200 m³, soit 2,5 piscines.

La matière 1ère est récupérée et transformée en produits isolants ou en vêtements.

La **CFE-CGC** se félicite de l'engagement des salariés ayant permis ce **recyclage vertueux**, même si l'idéal serait évidemment l'absence de mégots, ce qui confirmerait l'arrêt du tabac pour une meilleure santé...

RESTAURATION VAL DE FONTENAY :

- FOOD CHERI : La collecte des invendus est suspendue dans l'attente d'une solution pour les réfrigérateurs.
- De nouvelles fontaines sont en passe d'être déployées sur tous les sites

La **CFE-CGC** reviendra vers vous dès qu'elle aura de nouvelles informations.

PARKING



Cécile CORTEVAT
Représentante de Proximité PA
cecile.cortevat@axa.fr



Stephane CABANIE
stephane.cabanie@axa.fr
06 81 60 90 20