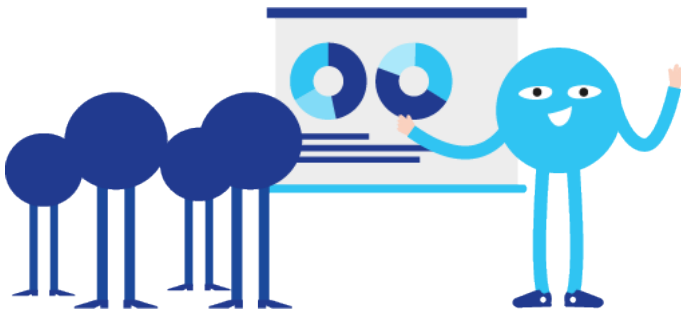


## INSPECTION COURTAGE

### Complément Rémunération Inspection 2023

La CFE-CGC souligne encore une fois les très **belles performances** de l'Inspection Commerciale **Courtage**. Nous demandons à la Direction une grande bienveillance vis-à-vis des collègues qui ont pu rencontrer des difficultés au cours de l'année par des **rattrapages individuels**. Le taux de quali pour tous doit être une **reconnaissance** de la Direction des bons résultats de l'Inspection.

La Direction indique qu'elle veillera à ce que **les situations particulières soient étudiées** avec bienveillance et demandera au DV une **reconnaissance des bons résultats** par de bons taux de quali.



### Projet d'objectifs 2024

La CFE-CGC attire l'attention de la Direction sur certains **objectifs** que nous trouvons **trop ambitieux** :

- Saisies déléguées +10%.
- Axa Passion +9,3%.
- PJ +15%.

**Les objectifs attendus sont très liés aux déploiements** des outils OSE BDM, OSE RC PRESTATAIRE, MA MOTO. **Une livraison retardée** des outils aura un impact sur l'atteinte de ces objectifs.

La CFE-CGC alerte la Direction sur la **multiplicité des actions et documents inscrits dans les objectifs** quali. Nous demandons à la Direction de prendre en considération un besoin de **simplification des tâches** pour l'Inspection.

La Direction reconnaît que **des délais de livraisons des outils auront un impact sur les objectifs** quantitatifs, à ce jour il n'y a pas de retard prévu.

**Quant au qualitatif**, la Direction nous indique qu'elle veillera à la **simplification des tâches**.

Cependant, pour elle, l'Inspection est partagée sur le sujet (outils structurant d'un côté, mille feuilles d'outil pour le même but pour d'autres...).

## INSPECTION A2P

La Direction du Réseau A2P nous a présenté les chiffres du Réseau au regard de nos lettres de mission 2023. Vous trouverez la présentation en pièce jointe.

### Complément Rémunération Inspection 2023

La CFE-CGC a obtenu lors de cette CCNI des **aménagements sur l'atterrissage de notre lettre de mission 2023** :

- Prise en compte des **congés maternité** dans le calcul du taux d'atteinte.
- **Bonus collectif outils digitaux** : validation du bonus pour les inspecteurs des DCR ayant dépassé l'objectif de 70%.

**Sur les items business**, rattrapage des inspecteurs dont le taux d'atteinte est entre 77% et le plancher de 80%.

### Guide de l'inspection A2P :

La CFE-CGC a demandé à la Direction du réseau de bien vouloir **mettre à jour le guide de l'Inspection A2P**.

Ce dernier sera mis à disposition de l'Inspection dès **mars prochain**.

### Projet d'objectifs 2024

La Direction insiste sur **un nouvel item** de notre lettre de mission 2024 « **segmentation de nos agents** » :

- **Expertise** (pondération 20 %) - Nombre d'Agents actifs ou experts supplémentaires (toutes expertises confondues) au sein de la circonscription

**Nous restons vigilants sur le pilotage de cet item** et demandons d'organiser une CCNI en juillet pour échanger sur l'atteinte à mi année de cet objectif.

# INSPECTION AGA

## Interventions Préalables CFE-CGC

### 1-Remerciements

La **CFE-CGC** remercie la Direction pour tous les **aménagements obtenus sur l'année 2023**. Cette relation de dialogue, de négociation en Commission de Concertation envoie un signal de motivation auprès de l'Inspection. L'aménagement Agences Actives Banque et l'IOBSP par exemple ont redonné l'envie à l'Inspection Commerciale de travailler ce segment en bien meilleure posture sur nos objectifs. C'est tout l'intérêt de notre **Convention Collective Nationale de l'Inspection** et ses Commissions de Concertation.

### 2-Les PC détachés

**La CFE-CGC tire la sonnette d'alarme !**

Une population d'inspectrices(teurs) qui subit son statut en termes de rémunération. En effet chaque année leurs efforts, leurs performances, ne sont pas reconnus par la Direction :

- CRI non revalorisé au fil des NAO depuis des années.
- Aucuns Chelems prévus sur leur lettre de mission.
- Aménagements prévus pour l'inspection en CCNI non appliqués dans les lettres de mission.

**Pour le CRI**, la **CFE-CGC** demande à la RH de bien vouloir reconsidérer les CRI des lettres de missions par les NAO des 3 dernières années.

**Pour les Chelems**, nous demandons à la Direction de bien vouloir récompenser autant de fois qu'atteints les chelems des PC détachés.

**Pour le Bonus Quali de 20%**, nous demandons à la Direction de faire appliquer ce Bonus pour le calcul du CRI 2023.

**Aucuns de nos collègues n'a demandé à être PC détaché lors de leur recrutement, aujourd'hui ils se sentent laissés pour compte malgré leur investissement.**



### 3-AGIPI

Encore cette année les objectifs les Chargés de Mission ne sont **pas alignés** avec ceux des IAP ?

**A quand le ONE AXA ?**

- **Transferts** pacte RETRAITE et EPARGNE non comptabilisés dans les objectifs.
- **AN retraite et Prev** idem (retraite et prev en APE seulement).

A l'heure où la Direction nous demande **davantage de fréquence**, comment nos objectifs IAP, IC et chargés de Mission peuvent-ils être ONE ?

### Complément Rémunération Inspection 2023 IOBSP

**Cet objectif quantitatif collectif** a nécessité un gros travail sur 2 653 agents en 1 mois et demi de la part de l'ensemble de l'Encadrement Commercial.

La **CFE-CGC** demande un taux d'atteinte à **100%** pour tous, compte tenu de **l'investissement** de l'Inspection. **La Direction valide cette demande de la CFE- CGC.**

### Projet d'Objectifs 2024

**Excellence Grand Public :**

En récompense des IC qui chercheraient à embarquer sur le sujet Banque les agents non concernés par l'Expertise EGP 2024. La **CFE-CGC** propose à la Direction un Bonus Agence Active Banque comme les autres ITEMS 2024.

**La direction nous donne rdv en juillet pour en discuter selon les taux d'atteinte.**

### Les objectifs quantitatifs :

**Ils sont présentés en 6 critères au lieu de 8** pour les IC et 7 pour les IAP en 2023.

La **CFE-CGC** demande à la Direction au moins un critère supplémentaire pour les 2 Inspections afin d'alléger la pondération Epargne IC (15% ramenés à 10) et la pondération prévoyance des pros IAP(20% ramenés à 15) :

- **Pour les IC critère APE retraite** (en phase avec l'objectif IAP) avec une pondération de 5 points.
- **Pour les IAP critère AN Santé des pros** (en phase avec l'objectif IC) avec une pondération de 5 points.

**La Direction ne retient pas notre proposition mais propose un 7eme critère pour IC et IAP :**

- **Le critère Quanti Collectif** « nombre d'Agences multi-Experts » devient un critère individuel pour les IC et IAP avec une pondération de 5 points et donc, baisse de 5 pts pour les IC en Epargne et 5 pts pour les IAP en Prévoyance des Pros.

# AXA WEALTH MANAGEMENT

## Complément Rémunération Inspection 2023

La CFE-CGC souligne l'**abnégation et la résilience de l'Inspection AWM** et plus particulièrement la Gestion Privée sur une année 2023 liée à des problèmes conjoncturels et structurels.

Nous attendons de la Direction des **moyens humains** importants pour le bien être de nos collègues en région.

**La Direction est en phase** et les aménagements mis en place tiennent compte de toutes ces difficultés et plus particulièrement les difficultés conjoncturelles et structurelles :

- **Concurrence** des marchés et des institutionnels.
- Contexte de **plein emploi**.
- Il faut **fidéliser** les équipes :
  - Création d'un programme de **formation AUREP**.
  - Réflexion sur des **trajectoires de carrières** avec mobilités internes.
  - Plan de **recrutement** très fort pour alléger et recentrer les équipes sur leur cœur de métier auprès des distributeurs en leur libérant du temps commercial.

## Projet d'Objectifs 2024

La CFE-CGC regrette l'**absence de Budget chiffré pour 2024** et suggère un **alignement** des objectifs avec ceux d'AXA France pour la GP par exemple.

**La Direction nous rassure sur ce sujet, les objectifs seront alignés à ceux d'AXA France à 1 point près.**

### 2024 :

**Recrutement** de 12 postes supplémentaires avec :

- Création dans chacune des Régions (5 Régions + A2P) du poste de « **Consultant en Gestion Privée** » (collaborateur « junior » qui accompagne les CGF dans leur activité au quotidien).
- **Responsable d'animation** basé à Victoire pour intervention en réunions (distributeurs, prescripteurs...).
- **Binômes dans les Régions S-E et S-O** : chargés d'affaires & CGF + 1 consultant en gestion de fortune en A2P.
- **Recrutement d'experts**. Enjeu d'accompagnement : acculturation aux réseaux.

## INSPECTION SANTE COLLECTIVES



**En préalable**, au regard du projet de réorganisation qui va impacter l'Inspection Collective Généralistes, la CFE-CGC a refait une lecture intégrale de l'**article 56 ter de la CCNI**, rappelant que c'est une disposition de **droit**, mais aussi un outil pour **accompagner l'ambition réaffirmée d'AXA** sur le Middle Collectives et les réseaux exclusifs en sécurisant la rémunération de l'Inspection.

**Denis Fendt affirme son soutien à cette disposition**. Au regard de la mise en place de la nouvelle organisation et de l'importance du dossier, **l'instance demande l'application du 56 ter** sur 2024 et 2025. **La Direction reviendra sur le sujet lors du CSE ASC**.

La CFE-CGC interpelle la Direction sur les moyens qui devront être mis en place pour **accompagner la réorganisation** et le nécessité pour l'Inspection d'avoir les bons leviers pour enregistrer très rapidement des « victoires » auprès des apporteurs, seul moyen de les embarquer et d'en faire des **ambassadeurs auprès des autres apporteurs**.

La Direction présente un **bilan** sur les **formations et effectifs** à fin 2023.

**Compte tenu des particularités** de la comptabilisation des chiffres en collectives, les chiffres commerciaux présentés sont arrêtés à fin 2022.

La CFE-CGC demande à la Direction **une revoyure en mars** lorsque les chiffres 2023 seront connus.

**La Direction valide cette revoyure en distanciel.**

**Sur les chiffres 2022**, l'instance s'interroge sur le **différentiel de taux de réussite** globalement plus importants sur les spécialistes que sur les généralistes. La CFE-CGC alerte également sur **l'Inspection ERE** (plus du tiers d'inspecteurs / trices ERE au-dessous de 90% contre 4% sur les spécialistes et 10% chez les généralistes). La Direction précise avoir **revu à la baisse les objectifs** (1 450 M€ ramené à 1 200 €) et se déclare confiante sur l'atteinte « globale » des objectifs ERE et assure qu'elle aura une **lecture bienveillante** dans le traitement des réalisations. L'instance reposera le sujet au regard des chiffres 2023...

La CFE-CGC demande la **confirmation du rattachement à la CCNI des inspecteurs commerciaux ASC (Equipes Distribution)**.

## I IREM

### Complément Rémunération Inspection 2023

Selon la **CFE-CGC** les années se suivent et se ressemblent sur le soutien des IREM à la souscription, **nous demandons plus de moyens humains pour que les IREM** puissent exercer leur activité sur le terrain.

La visite Agences est génératrice de business Entreprise sans aucun doute.

**Le taux d'atteinte des IREM varie de 95 à 116%, la moyenne est à 103%.**

### Projet d'Objectifs 2024

**Axa est mieux outillée** pour suivre les AN en multi-équipement.

**Le S/C étant volatil**, il est plus juste de l'intégrer en objectif collectif.

**Inquiétude** néanmoins de la **CFE-CGC** sur le poids du **nouvel objectif individuel des AN** en multi-détention (15%), la **pondération** nous paraît vraiment **lourde** pour une première année.

## I IRE/IREX

**Baisse de l'activité en 2023.** Les taux d'atteinte varient de 90 à 110%, moyenne France 101%.

**Projet d'augmentation du nombre d'IRE en 2024.**



## I Inspection Corporel Auto

**La Direction nous présente l'année 2023** avec ses réussites et ses points de progression.

C'est toujours un bon moment d'échanges en Commission de Concertation et le Pulse le montre par ses résultats.

## I Inspection Dommages au Biens | Inspection Comptable

### Evolution des effectifs en 2023:

- 7 départs.
- 8 recrutements dont 4 externes.

Les taux d'atteinte de 95 à 115%, moyenne France 101%.

Suite aux résultats du Pulse de novembre, 2 groupes de Travail sont lancés en Inter-régions sur la **simplicité et le bien-être**.

### 2024 :

Recrutement (en plus du remplacement des départs prévus) de 2 Inspectrices(teurs) supplémentaires pour passer de 48 à 50 Inspecteurs.

La **CFE-CGC** interpelle la Direction sur **le nombre d'Inspecteurs en Ile de France** ( *le nombre d'agents par Inspecteur était supérieur à 100 en début d'année quand sur les autres régions il était de 80 environ*).

**La Direction nous confirme la régularisation du nombre d'inspecteurs malgré les départs. 2023, 28 inspecteurs en fonction.**

### 2024

- Déploiement du nouveau **rapport comptable**.
- **Formations spécifiques** de l'ensemble de l'Inspection Comptable :
  - Formation sur les modalités d'exercice et la comptabilité d'exploitation de l'agent général.
  - Formation anti-corruption.
- Création de la **base documentaire** dédiée à l'Inspection Comptable.



## I Véhicules de Fonction

La **CFE-CGC** fait part de son étonnement sur les **modalités de Gestion du véhicule de Fonction** et surtout la **difficulté** pour l'Inspection à trouver les bonnes **informations**. Nous sommes trop souvent sollicités par nos collègues pour trouver les informations. La note de la Direction est la bienvenue.

La **CFE-CGC** demande aussi à la Direction de communiquer sur **les forfaits recharge électrique**, aucune information n'existe.

