

Vous avez toujours votre Bon de Financement Syndical ?
Vous avez jusqu'au 29 décembre pour le remettre:

- Sur site dans la boîte **CFE-CGC**
- Ou l'adresser par l'enveloppe T **CFE-CGC**.

4 dossiers ont été présentés pour un avis et consultation en séance de janvier 2024.

Vous avez des questions ? Vos élus **CFE-CGC** sont à votre entière disposition pour tout complément d'information.



cfecgcafrance@free.fr

1. Assurance inclusive - de la réflexion au lancement du programme.

Après 18 mois de réflexion, 30% des Clients correspondraient à la cible, notamment les jeunes.

L'ambition d'AXA France est d'être identifié comme assureur de TOUS LES FRANÇAIS avec des produits adaptés aux populations à faibles revenus. Les produits seront distribués via nos réseaux existants et complétés par l'offre de Direct Assurance.

En 2024, AXA France se concentrera dans un premier temps sur le lancement d'un produit d'Assurance Pro pour les micro-entrepreneurs.

A l'horizon 2030, l'objectif serait de générer 1,2 Milliards € de primes et de figurer dans le TOP 3.

Une structure dédiée et rattachée à la Direction Clients est en cours de constitution, avec à terme une équipe de 10 à 12 personnes.

AXA France souhaite développer le rôle d'AXA Entraide au bénéfice d'un plus grand nombre de Clients. L'équipe opérationnelle composée de 2 Collaborateurs et d'1 Manager, actuellement rattachée à la Direction Commerciale d'AXA Santé Collectives, rejoindra la Direction Clients en 2024..

2. Alignement de la DRH sur la nouvelle organisation d'AXA France présentée en juillet.

Afin d'atteindre cet objectif, plusieurs ajustements d'organisation sont envisagés :

Le rattachement des équipes Gestion de paie et déclaratif, Accueil et Service RH à la Direction Solutions Collaborateurs et le lancement d'une réflexion sur la gestion administrative du contrat de travail.

L'ajustement des périmètres des 4 DRH, et le rattachement des Responsables de Bassin Régional (RBR) à la DRH AIP ERPI.

Le renforcement des liens entre les responsables de bassin régional et les responsables de site.

La répartition des activités de la Direction Performance Opérationnelle, Transformation et Engagement (DPOTE) entre le Secrétariat Général et la DRH.



Sylvie SERALINE
sylvie.seraline@axa.fr
06 84 86 35 21



Yves PENISSON
commission emploi formation égalité
yves.penisson@axa.fr
06 07 77 62 33

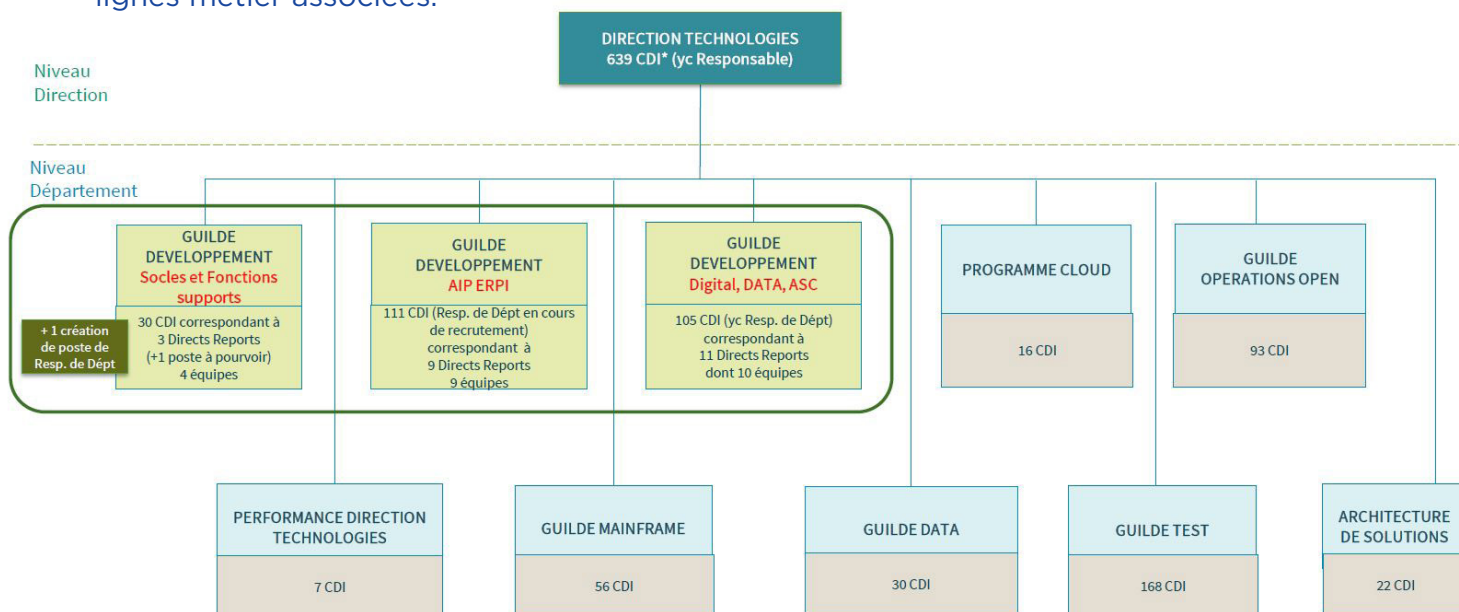
3. Réorganisation partielle de la DTech.

La DTech opère un changement partiel de son organisation qui impacte le département Socle EIP et MRM, et la Guilde Développement Open.

Ces deux entités sont réorganisées afin de constituer trois nouvelles guildes :

- Guilde développement Socles et Fonctions supports
- Guilde développement AIP ERPI
- Guilde développement Digital, DATA, ASC

L'organisation précédente était basée sur un regroupement des Collaborateurs selon un axe technologique (EIP et MRM versus technologies Front-End), là où la nouvelle opère un regroupement par lignes métier. Chaque nouvelle guilde portera donc l'ensemble des compétences technologiques mises en jeu dans le développement des applications des lignes métier associées.



▭ Périmètres concernés par le projet d'évolution d'organisation

(*) Nombre de CDI présents au 30/11/2023



Aissatou ZUILI-BAH
Commission Emploi, Formation, Egalité
aissatou.zuilibah@axa.fr
06 73 79 41 37



Samuel GUIOCHON
samuel.guiochon@axa.fr



Annick NGUYEN
annick.nguyen@axa.fr
06 20 34 63 21



Laurent LEROUX
laurent.leroux@axa.fr
06 51 24 86 57



Janusz STELART
janusz.stelart@axa.fr
06 31 50 49 73

4. Reprise d'une nouvelle activité par la Direction des Investissements

Le projet consiste à rattacher les 3 Collaborateurs de l'équipe Solutions financières, Digital et transversal dédiés à l'épargne collective (épargne retraite et épargne salariale) à la Direction des Investissements, en rattachement direct au Responsable Unités de Compte, Structuration et ESG.



Carole LELOUP
carole.leloup@axa.fr
06 71 70 07 63



Denis PONCE
denis.ponce@axa.fr
06 24 07 48 35



Thierry NICOLAU
thierry.nicolau@axa.fr
06 12 43 04 71

Bilan de la réorganisation des Départements Solutions Paiements et Solutions Recouvrement Contentieux.

Comme elle s'y était engagée, la Direction nous a présenté un bilan de l'année écoulée après la réorganisation initialisée début 2023.

Les résultats Pulse de novembre 2023 semblent prometteurs et font ressortir un grand engagement des salariés et une bonne cohésion d'équipe, en lien étroit avec le management de proximité.

Une ombre au tableau cependant subsiste avec l'annonce du changement de prestataire et le report de ses activités sur Axa Services Maroc.

Particularités pour Châteauroux : L'activité serait maintenue tant qu'il y a des salariés sur site.



Muriel WORTHALTER
muriel.worthalter@axa.fr
06 09 89 44 88



Jean-Basile HANFO
jeanbasile.a.hanfo@axa.fr



Sophie LE SIRE
sophie.lesire@axa.fr
06 98 75 53 30

Les montants de CRV et PPE de 2023, payé en mars 2024, sont les suivants :

- **Pour les non-cadres (PPE)**
 - 1 079 € pour les classes 1 et 2
 - 1 346 € pour les classes 3
 - 1 550 € pour les classes 4 (dont une part d'individualisation de 266 €)
- **Pour les cadres (CRV)**
 - 3 384 € en classe 5
 - 5 213 € en classe 6
 - 8 586 € en classe 7

