

## Interventions **CFE-CGC** en ouverture de séance

- Conditions de travail très détériorées chez Axa Partenaires**

Les représentants du personnel **CFE-CGC** ont **mené une enquête** auprès des collaborateurs d'AXA Partenaires.

**Les conclusions de notre rapport** en matière de climat social, de santé-sécurité et des conditions de travail font apparaître **un risque majeur pour la santé physique et mentale** des salariés.

Tant au niveau des **managers** que des **collaborateurs**, les dommages portés à la QVT et la santé psychique sont significatifs.

Ces risques psychosociaux ont pour principales origines des comportements de la Direction d'AXA Partenaires.

**Compte tenu des actes, des atteintes morales** qui abiment psychologiquement et de manière volontaire les équipes d'AXA Partenaires, **les élus CFE-CGC demandent** à AXA que soit instamment prises **les mesures de protection responsables qui s'imposent à l'employeur.**



- ALHIS**

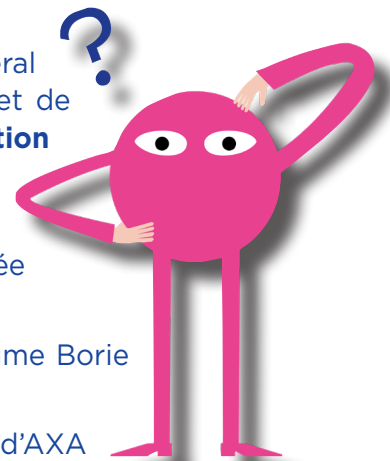
Les élus **CFE-CGC** ont **interrogé** dès le CSEC central du 6 juin dernier, Patrick Cohen et Guillaume Borie sur leurs intentions concernant ALHIS.

En effet, la nomination de Patrick COHEN en tant que Directeur Général Europe et Santé ne cesse de générer des **rumeurs**, de **l'incertitude** et de **l'inquiétude** dans un contexte où les salariés vivent déjà une **situation de turbulence** directe ou indirecte avec l'arrêt de l'activité de Local Solutions.

**Quel sera l'avenir des salariés d'ALHIS**, la structure sera-t-elle pérennisée en tant que telle ?

Les élus **CFE-CGC** ont noté l'engagement de Patrick Cohen et Guillaume Borie d'être **attentifs au volet social du projet.**

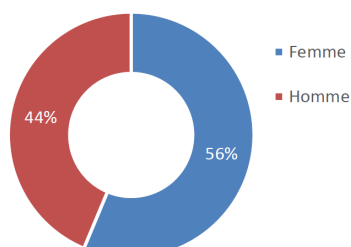
Les élus **CFE-CGC demandent** le maintien des salariés d'ALHIS au sein d'AXA France et demandent à la Direction de préciser ses intentions dès la rentrée de septembre, pour **rassurer l'ensemble des salariés.**



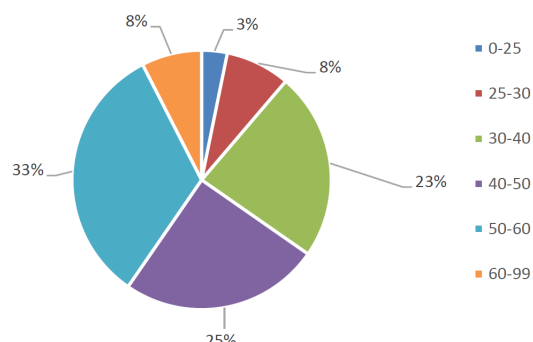
## Zoom Résultats Enquête QVT

Taux de Participation en Hausse à 49% (vs 46% en 2022) soit 6123 répondants. 2758 idées remontées.

TAUX DE REPONSE PAR GENRE



TAUX DE REPONSE PAR TRANCHE D'ÂGE



### Les points forts

- **Inclusion** au travail (8,5), **organisation** en smartworking (8,5), **utilité** du travail (8,4), **intérêt** du travail (8,3), **entretien** manager (8,2), **coopération** entre collègues (8,2), **adéquation** des moyens (8,1), **force** de proposition (8,1).
- **Les facteurs de protection** compensant la charge de travail restent actifs : l'**autonomie** (7,7) la **variété** du travail (8,3), la **latitude** décisionnelle (8,2), la bonne utilisation des **compétences** (8,2) et leur développement (7,5), la possibilité d'**organiser** son travail (8,2).

### Les points d'attention

- La **charge de travail** reste jugée importante (7,4 vs 7,3 en 2022) notamment sur l'**intensité** du travail (2,4), les **interruptions** de tâches (3,3), la **polyvalence** (3,5).
- La **reconnaissance** reste un axe d'amélioration, mais marque une légère progression (5,9 vs 5,6 en 2022).
- La thématique organisation : l'aménagement des **espaces de travail** (5,6) et le poids des **réunions** (6,1).

Pour la **CFE-CGC**, les années se suivent et se **ressemblent**.

La Direction doit se pencher très rapidement sur l'**adéquation effectif/charge de travail**, les perspectives d'**évolution**, la **reconnaissance** et sur l'**augmentation des tâches** qui incombent aux managers de proximité.



**Sylvie SERALINE**  
Commission Santé, Sécurité, Conditions  
de travail  
sylvie.seraline@axa.fr  
06 84 86 35 21



**Magali GROSGOGEAT**  
magali.grosgogeat@axa.fr  
06 62 13 78 29



**Veronique FONTAINE**  
veronique.fontaine@axa.fr  
06 85 28 60 08



**Richard WIATROWSKI**  
Commission Santé, Sécurité, Conditions  
de Travail  
richard.wiatrowski@axa.fr  
07 89 61 52 59

## Absentéisme chez Axa France, où nous situons nous ?

Suite à la **demande** de vos élus **CFE-CGC**, la Direction a partagé l'information sur les données d'**absentéisme** d'Axa France.

On remarque une **évolution** de l'absentéisme moins importante, au global, que l'augmentation constatée dans le Datascope (référence nationale).

Néanmoins :

- **Le nombre d'arrêts maladie** augmente de 27% chez le Personnel Commercial et de 5% chez le Personnel Administratif du CSE AIP ERPI entre 2019 et 2022.
- **L'augmentation de l'absentéisme** pour une durée de 4 à 10 jours progresse (+22%) sur la tranche d'âge 40-44 ans.

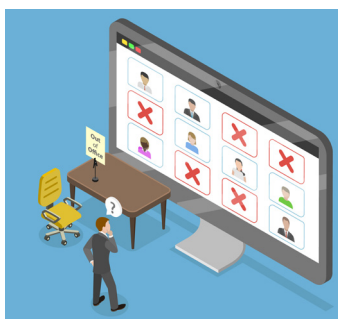
**La Direction rappelle** toutes les actions de prévention santé et prévention absentéisme mises en place :

- Bilan santé
- Pluridis
- Plateforme Angel
- Enquêtes QVT et Pulse
- Formations sur la sensibilisation et prévention des RPS (risque psychosociaux)

La **CFE-CGC est consciente** que ce sujet est délicat à traiter (l'employeur ne connaît pas le motif des arrêts).

Toutefois, elle estime que la **charge de travail** est facteur de stress et peut générer de l'**épuisement professionnel** allant jusque l'**absentéisme**.

La **CFE-CGC rappelle** à la Direction qu'elle doit **entendre** et être **plus réactive** lorsque que les élus lancent des **alertes**.



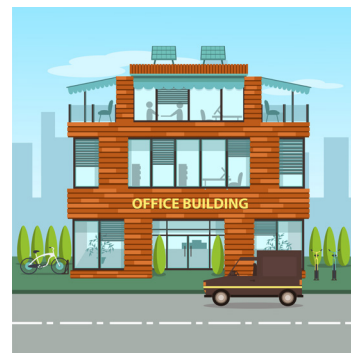
## Modernisation du site de Val de Fontenay et passage en Smart-Working.

En réponse à la **requête collégiale des partenaires sociaux**, la Direction fait volteface et maintient le site de Val de Fontenay.

Si les futures conditions de travail pour les salariés d'AXA France tiendront compte des enjeux d'économies sur les locaux (5,8M/an), **elles doivent aussi prendre en compte les conditions de travail des salariés.**

### Les propositions de la Direction :

- **Juillet 2025** : dès le renouvellement du bail de 9 ans, 70% de la surface actuelle sera conservée (regroupement sur les étages 4,5 et 6 et une partie RDC).
- Le site sera **multi-entreprises**.
- Rénovation en mode « **Smart-Working** » avec un ratio envisagé de 6 postes pour 10.
- Maintien d'un **restaurant d'entreprise**.
- Conservation d'une capacité suffisante de **places de parkings** (environ 300).



**La présentation de la transformation de VDF ne donne pas à ce jour, les garanties nécessaires pour maintenir de bonnes conditions de travail.**

### Vos Représentants au CSE Central ont exigé :

- **Un dossier de la Direction de l'Immobilier** précis sur les futurs espaces de travail et les modalités du bail.

**La Direction s'engage à le fournir mi-juillet 23.**

- **Les conclusions de l'expertise nationale Smart-Working** du Cabinet ISAST lors du CSE Central du mois de septembre 23.



Elodie MAGGI  
elodie.maggi@axa.fr



Sophie LE SIRE  
sophie.lesire@axa.fr  
06 98 75 53 30



Muriel WORTHALTER  
muriel.worthalter@axa.fr  
06 09 89 44 88



Joel GLORIOD  
joel.gloriod@axa.fr



Richard WIATROWSKI  
richard.wiatrowski@axa.fr  
07 89 61 52 59

## Comptes sociaux AXA France 2022 : Une année record !

2022 est marqué par un changement d'ère :

- Retour de l'**Inflation**.
- **Hausse brutale** des taux intérêts.
- **Volatilité** des marchés.
- **Evènements climatiques** record avec un coût des sinistres qui augmente.

niveau de résultat record) et affiche des niveaux de solidité financière élevés.

**De nombreuses activités sont en forte croissance** : Santé (+11%), Prévoyance individuelle (+6%), IARD Entreprises (+11%) et Particuliers (+4%) en partie grâce aux augmentations tarifaires importantes.

Dans ce contexte AXA France engrange près de **2 milliards de Résultat Opérationnel** (un

Suite en page 4

La rentabilité est au rendez-vous avec une **amélioration des marges techniques** et une **politique stricte sur les frais généraux**, malgré les **moins-values financières** et les **pertes en santé collective à l'international** (-122M€).

Les défis pour l'avenir :

- **Soutenabilité de la remontée de cash** d'AXA France Vie et IARD (> 1,7 Mds€) au Groupe.
- **Limite des politiques d'austérité** en matière de Frais Généraux.
- **Flambée des coûts des sinistres** (inflation, risques climatiques, explosions sociales...)
- **Potentiel de croissance** organique avec moindre augmentation tarifaire.

- **Plus forte volatilité** des futurs résultats (Impact des normes IFRS 17)

La **CFE-CGC** alerte sur le **faible niveau du taux du fonds Euro**, mettant en difficulté les Réseaux Commerciaux dans un contexte d'**augmentation des taux de rémunération des livrets réglementés**.

La **CFE-CGC** réitère sa demande de **valoriser davantage le partage de la valeur** au travers d'une **amélioration du niveau d'Intéressement /Participation** au profit des salariés.



Alain HERISSON  
Commission économique  
alain.herisson@axa.fr  
06 48 08 03 64

#### Remerciements et soutien aux services Sûreté et Cadre de vie.

L'équipe **CFE-CGC** d'Axa France tient à saluer et à exprimer tout son soutien aux équipes sûreté et cadre de vie qui ont réagi rapidement, pris les bonnes décisions et assurent depuis le début des émeutes une protection accrue des personnes et de nos locaux professionnels.

