

Suite aux **alertes** de la **CFE-CGC**, la Direction accepte de réunir une **CSSCT exceptionnelle** (Commission Santé Sécurité Conditions de travail) sur les périmètres **Axa Partenaires et MB**. Nous vous tiendrons informés des avancées.

## Conditions de travail très détériorées chez Axa Partenaires

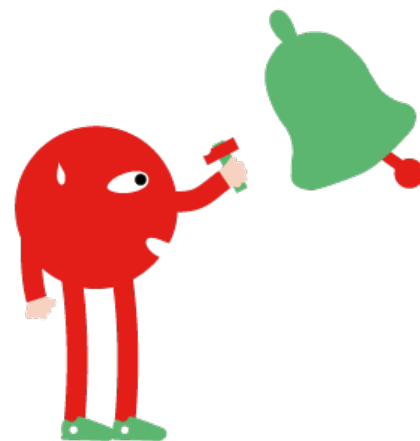
Les représentants du personnel **CFE-CGC** ont mené une **enquête** auprès des collaborateurs d'AXA Partenaires.

Les conclusions de notre rapport en matière de climat social, de santé-sécurité et des conditions de travail font apparaître **un risque majeur pour la santé physique et mentale des salariés**.

Tant au niveau des **managers** que des **collaborateurs**, les dommages portés à la QVT et la santé psychique sont significatifs.

Ces **risques psychosociaux** ont pour principales origines des **comportements** de la Direction d'AXA Partenaires.

Compte tenu des actes, des **atteintes morales** qui abiment psychologiquement et de manière volontaire les équipes d'AXA Partenaires, les élus **CFE-CGC** demandent à AXA que soit instamment prises les **mesures de protection responsables** qui s'imposent à l'employeur.



**Myriam BOURSIER**  
myriam.boursier@axa.fr  
06 03 51 37 77



**Stéphane BOUSSAHA**  
stephane.boussaha@axa.fr  
07 85 42 79 36



**Richard WIATROWSKI**  
Commission Santé, Sécurité,  
Conditions de travail  
richard.wiatrowski@axa.fr  
07 89 61 52 59



**François VUGHT**  
Représentant de Proximité Nanterre  
francois.vught@axa.fr

## Service MB : quand un mille-feuille de tâches génère stress

La **CFE-CGC** alerte la Direction sur l'usage intempestif, dans les équipes MB, des **réunions, formations et communautés Share Point** qui génèrent des notifications et de nouvelles réunions teams.

A cela s'ajoute, **les visites en agence et chez les courtiers** : Opération AU CONTACT, ON IMPACTE.

Bien entendu, les collaborateurs acceptent de se former, d'être mis au courant des évolutions techniques, et même sortir occasionnellement pour aller voir les intermédiaires, mais **à condition que leur charge de travail soit rééquilibrée**.

Les **équipes** et les **managers** de proximité

sont **épuisés**, et même si la charge est contenue il n'en demeure pas moins que la **qualité de service se dégrade**, les **intermédiaires** sont **agacés**.

**Depuis le COVID, l'outil TEAMS est abondamment utilisé** : parfois à bon escient, souvent excessivement ce qui génère difficulté d'organisation et **stress pour les collaborateurs**.



**Nathalie DEWEIDER**  
nathalie.deweider@axa.fr  
06 08 49 61 08

## | Alerte dans les services Déontologie/Suret 

La **CFE-CGC** a  t  **interpell e** par des collaborateurs des services « **d ontologie/suret ** ».

Ces derniers font  tat de :

- Surcharge de travail
- Sous effectifs
- De collaborateurs au bord du burn out



La **CFE-CGC** demande   la **Direction de prendre des mesures rapides** afin d' viter que la situation ne « **d rape** »

## | Organisation et fonctionnement de l' quipe frais professionnels AEP

Suite aux **alertes CFE-CGC**, la Direction annonce prendre des mesures d'urgence:

- **Constitution** d'une « task force » constitu e de 10 CDD efficace d s septembre et pour une dur e de 9 mois.
- **D signation** d'un collaborateur r f rent de l' quipe Frais Pro par inspection.
- **Organisation** d'un point teams mensuel avec les Inspecteurs.

La **CFE-CGC** s'engage   suivre l' volution de « **ce plan d'urgence** » afin que tous les collaborateurs de cette  quipe puisse retrouver des conditions de travail sereines.



**Myriam BOURSIER**  
myriam.boursier@axa.fr  
06 03 51 37 77



**Stephane BOUSSAHA**  
stephane.boussaha@axa.fr  
07 85 42 79 36

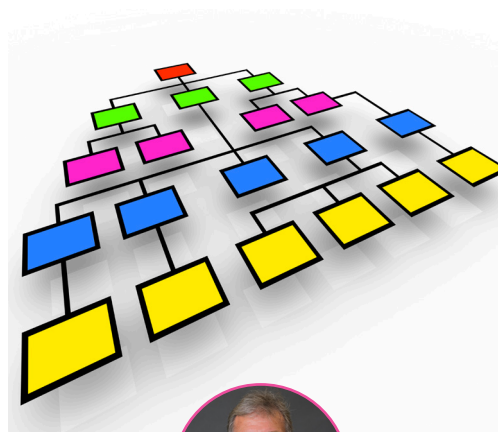
## | Switch des  quipes « s cheresse » et « groupement » au sein des la DSC dommages aux biens

**Changements** de rattachements   effet du 01 juillet 2023 :

- **Rattachement de l' quipe Groupements** au p rim tre P le r glements Smart et immeuble devenant P le r glements sortie de d l gation Dommages Aux Biens.
- **Rattachement de l' quipe S cheresse** au p rim tre CCAS et Plaisance, devenant P le R glements Sp cifiques Dommages Aux Biens.

Ces « mouvements » n'entraineront **aucun changement de hi rarchie** directe et de sites.

La **CFE-CGC** prend note de cette **nouvelle organisation** qui peut avoir **du sens** au regard de la sp cificit  de certains m tiers et de coop ration entre les  quipes,   iso effectif et sans changement de site



**Jean-Michel PIERRE**  
jeanmichel.pierre@axa.fr  
06 63 17 56 33

## Nouvelle délocalisation d'activités au service recours automaté : les équipes de Lyon et Wasquehal impactées.

### Concernant l'équipe de Wasquehal :

- **La qualification, dans les écrans Solaris** dédiés, de 100% des affaires nouvelles reçues.
- **La gestion autonome** (contestation/règlement) pour les sinistres à faible enjeu financier (environ 30% du volume des sinistres).

Seraient confiés aux équipes d'**Axa Service Maroc (ASM)**.

### Concernant l'équipe de Lyon (RFA):

- les dossiers « **Echelon chef de service** » seraient gérés par ASM qui ont, déjà, en charge les dossiers « Echelon rédacteurs ».

La **CFE-CGC** prend note que ce projet n'entraînera **pas de diminution d'effectifs** et que la Direction:

- **Renforcera** l'équipe de Wasquehal en ouvrant un poste.
- **Etudie** la possibilité d'ouvrir un poste de chargé de récupération financière (classe 5) à Lyon. Poste qui serait proposé aux collaborateurs de l'équipe en place.

La **CFE-CGC** déplore, qu'une fois de plus, des activités d'Axa France soient délocalisées.



**Nathalie DEWEIRDER**  
nathalie.deweider@axa.fr  
06 08 49 61 08



**Laurence ROSA**  
Référénte en matière de lutte contre le harcèlement sexuel et les agissements sexistes-  
Commission Emploi, Formation, Egalité  
laurence.rosa@axa.fr  
06 82 58 27 03

## Périmètre de la direction technique et souscription grands comptes construction, que se passe t'il ?

Le contexte inflationniste et la concentration des assureurs construction oblige la Direction à réorganiser ce secteur.

**La Direction Technique**, afin de renforcer le pilotage technique de la branche et la délégation accrue aux intermédiaires, serait directement rattachée au responsable de branche.

**La Gestion continuera** à soutenir le développement du business Construction, en s'identifiant d'avantage encore vis à vis de nos intermédiaires comme des spécialistes. Pour ce faire, il faut renforcer les équipes, en créant des équipes à taille raisonnable.

- Une équipe Gestion Chantiers ponctuels et polices d'activité composée d'un Manager, d'un Pilote et de 16 ETP
- Une équipe Gestion Protocole Maîtres Ouvrages Professionnels et



Institutionnels composée d'un Manager 12 ETP, tout en sécurisant la charge des équipes de gestion et de chaque collaborateur.

La **CFE-CGC** prend acte de l'**engagement de la Direction de créer 4 postes**

(1 manager, 1 pilote d'activité et 2 chargés de programme) et qu'aucune modification des emplois, classification et site n'est prévu.



**Richard WIATROWSKI**  
Commission Santé, Sécurité,  
Conditions de travail  
richard.wiatrowski@axa.fr  
07 89 61 52 59

## | Résultat de l'audit d'Octobre 2022 sur l'île de la Réunion.

Il est **préconisé** de

- **Renforcer** l'accompagnement d'AXA France auprès d'AXA REUNION par l'implication des fonctions supports d'AXA France pour faciliter le travail au quotidien des équipes, du cadre de vie de la conformité des bâtiments actuels et de leur conformité et l'accompagnement par la RH.
  - **Mettre à niveau** les offres commercialisables et les applicatif avant la fin du 1er semestre 2024.
  - **Renforcer** le pilotage de l'activité au sein de l'établissement AXA France de la Réunion.
- **Mettre en place** la fonction Conformité/Règlementaire au sein de l'établissement pour une mise aux normes des différentes composantes (LCB-FT, RGPD, Réclamations, Sapin II, contrôle des délégations.....)
  - **Rencontrer** les Distributeurs sur leurs lieux d'exercice, écouter leurs ambitions commerciales au regard de la qualité de service



Flashez et découvrez  
l'actualité de la **CFE-CGC**



Le site **CFE-CGC AXA**  
[www.cfecgcaxa.fr](http://www.cfecgcaxa.fr)



Nous écrire  
[cfecgcaxafrance@free.](mailto:cfecgcaxafrance@free.)