

## | AXA PARTENAIRES : un service en tension

Suite à l'**alerte** lancée par la **CFE-CGC** au mois de mars :

La Direction a immédiatement :

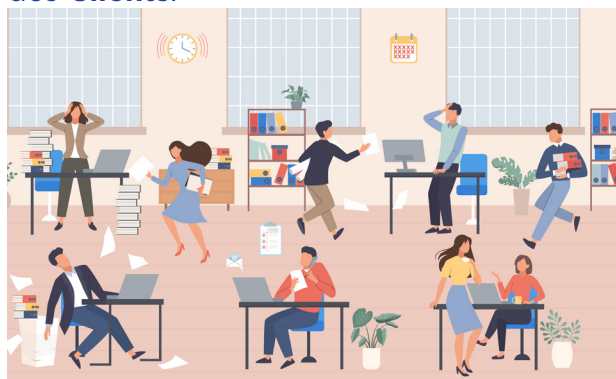
- **Ouvert** 3 postes de CDD à Pessac.
- **Ouvert** 7 postes en CDI sur Pessac et Nanterre.
- **Renforcé** de 4 salariés les équipes de Rabat.
- **Suspendu** temporairement les activités supplémentaires (ateliers, projets divers, projet V.I.P, actions commerciales ...).

La **CFE-CGC** obtient en plus, les engagements suivants :

- **Le remplacement** systématique des départs CDI France.
- Qu'un **point d'étape** soit réalisé au CSE de septembre (révision des process,

recrutements...).

Pour la **CFE-CGC**, la **situation** à AXA Partenaires devra être **stabilisée** au plus vite (effectifs recrutés et opérationnels avant septembre) avant d'envisager le lancement d'un **nouveau projet** qui **déstabiliserait** encore plus l'Equipe au détriment des **Collaborateurs** mais aussi des **Clients**.



**Des questions, des remarques? contactez vos élus et élus référents sur ce sujet**

**PESSAC >>>>>>>>>>>>>>**



**Myriam BOURSIER**  
Représentante de proximité  
Elue au CSE AIP-ERPI  
myriam.boursier@axa.fr  
**06 03 51 37 77**



**Thierry MASSABOVA**  
Elu au CSE AIP-ERPI  
thierry.massabova@axa.fr  
**06 13 30 52 26**



**Caroline DESSALLE**  
Elue au CSE AIP-ERPI  
caroline.dessalle@axa.fr



**Richard WIATROWSKI**  
Représentant de Proximité Nanterre  
Elu au CSE AIP-ERPI  
Elu au CSE Central  
richard.wiatrowski@axa.fr  
**07 89 61 52 59**



**Laurence ROSA**  
Elue au CSE AIP-ERPI  
Elue au CSE Central  
laurence.rosa@axa.fr  
**06 82 58 27 03**



**François VUGHT**  
Représentant de Proximité Nanterre  
francois.vught@axa.fr

## Effectifs IC-IAP-CDA

A fin Mars, **13 postes** sont à pourvoir:

- (7 IC ;4 CDA ;2 IAP)

La **CFE-CGC** s'étonne de voir que pour les IC et CDA les objectifs cibles des postes restent **inchangés depuis 2020**

(soit 1 IC pour 30 agents, 1 IAP pour 70 agents, 1 CDA pour 35 agents).

Le **nombre de recrutements d'Agents** depuis plusieurs années est en **forte croissance** et nécessite un accompagnement des IC, IAP et CDA lors de la prise de fonction des jeunes Agents. Ces trois métiers sont **sollicités** pour de nombreuses **missions supplémentaires** (ex CPAG, gestion provisoire de circonscriptions suite à départs de collègues) et leurs **objectifs** sont de plus en plus **importants** .

En ce qui concerne la formation des nouveaux entrants. La **CFE-CGC** demande qu'un véritable **programme de formation** spécifique soit mis en place et plus particulièrement pour les IAP (métier d'expertise).

Enfin, la **CFE-CGC** estime qu'un **vivier**, sur ces différents postes soit créé, afin de pallier les futurs départs (retraites ou mutation)



Des questions, des remarques? contactez vos élus référents sur ce sujet>>>>>>>>>>>>>>>>>>>>



**Jean-Michel PIERRE**  
jeanmichel.pierre@axa.fr  
06 63 17 56 33



**Stephane BOUSSAHA**  
stephane.boussaha@axa.fr  
07 85 42 79 36

## Evolution de la stratégie de Prévention des Risques sur le Marché IARD Entreprises

La Direction souhaite **renforcer** la cohérence du **déploiement** des ingénieurs/préventeurs, Inspecteurs Risques Entreprise (IRE), Inspecteurs Risques Entreprise Expert (IREX) avec les **politiques techniques** des branches et de répondre à des **enjeux de rétention** et de **trajectoires professionnelles**.

**Les Souscripteurs (ES DAB)** seraient le point d'entrée des nouvelles demandes transmises par les intermédiaires.

Ils **assureraient** également, la gestion des dossiers afin de libérer du temps aux Inspecteurs pour qu'ils se consacrent aux visites de risques.

**Le Transfert des dossiers** se feraient en application des dispositions du « guide souscription » et de la Nouvelle Approche Risque Industriel (cadre NARI).

**Les Ingénieurs-prévention** seraient désormais rattachés à leur branche de spécialité/d'expertise afin d'avoir une meilleure **synergie interactive**.

Les seuls changements hiérarchiques concerneraient les Ingénieurs-prévention.

Dans le cadre de ce nouveau déploiement, **la Direction s'engage** à recruter 7 Souscripteurs (1 en région ouest ; 2 en région nord-est ; 2 en région sud-est ; 2 en région sud-ouest) et 1 IREX en région IDF ainsi qu'un Ingénieur-prévention des risques Cyber

Ce déploiement n'engendre **pas de conséquences sociales** pour les différentes équipes.

**SUITE EN PAGE 3**



Flashez et découvrez l'actualité de la CFE-CGC



[www.cfecgcaxa.fr](http://www.cfecgcaxa.fr)



[cfecgcaxafrance@free.fr](mailto:cfecgcaxafrance@free.fr)



