

# XL Catlin Services SE

Information syndicale CFE-CGC

novembre 2021



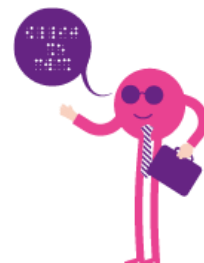
## L'édito de Guillaume Robieux, secrétaire du CSE.

« Chers collègues,

La semaine européenne pour l'emploi des personnes handicapées vient de s'achever. Cette année, la Direction d'XLCS SE a mis en place plusieurs initiatives, dont une conférence, un Duo Day et la prise de contact en vue de recrutements. C'est un premier pas positif, le chemin est encore long, particulièrement en termes d'embauches.

L'humain est au cœur de l'action de la **CFE-CGC**, c'est pourquoi nous avons réalisé 2 guides en lien avec le handicap, à lire en ligne : le [guide des aidants familiaux](#) et le [guide handicap et numérique](#).

Les salariés du Groupe AXA bénéficient d'un certain nombre d'avantages sociaux. Certains sont bien connus, d'autres moins. Parce qu'à la **CFE-CGC** nous souhaitons avant tout vous être utiles, nous avons réalisé un livret recensant ces avantages, accessible en téléchargement, [en suivant ce lien](#). Le contenu du livret a été intégralement réalisé par des représentants **CFE-CGC** du Groupe AXA, qui ont lu et relu l'ensemble des accords. Sa mise en page a été financée grâce au Bon de Financement Syndical. »



## Les Représentants de Proximité répondent à vos questions



**Laurent Lamarle**  
Représentant de proximité

- Le versement de l'acompte du mois de décembre 2021 sera fait le 8 décembre.
- La prime inflation de 100€ pour les salariés percevant moins de 2.000€ nets par mois devrait être versée en décembre.
- Lors d'un congé parental complet, le contrat de travail étant suspendu, le collaborateur ne perçoit pas de rémunération mais il peut demander le maintien de ses contrats de prévoyance et frais de santé, à sa charge.
- Les stagiaires ne sont pas éligibles aux « Thank You Days », néanmoins ils ne travailleront pas les jours de ponts fixes imposés par l'entreprise en fin d'année.
- L'entrée dans le dispositif du Télétravail se fait au plus tôt à compter du 1er du mois suivant l'acceptation de la demande par la RH. Si vous vous êtes entré dans le dispositif mais n'avez pas perçu votre indemnité de 20€, il convient de contacter l'équipe HR Local Support.

## Specialty : Accident & Health

**Stéphane Vauterin** est venu expliquer aux élus la décision de cesser l'activité **Accident & Health**, au sein de la Business Unit APAC – Europe d'AXA XL. La volonté est de se recentrer sur les risques industriels (les risques de personnes ne faisant pas partie du cœur de l'activité de notre entreprise) et d'arrêter une activité non rentable au niveau de la BU. Ainsi, à partir de 2022, seul le run-off sera géré. Certaines affaires pourraient être reprises par AXA France ou AXA Partners.

D'un point de vue activité, l'ambition est de réinvestir et de développer au sein de la Direction Specialty, les branches Crisis Management (CMSR), Risques Politiques (PRCB), Art, Specie & Bloodstock (ASB).

**Vos élus CFE-CGC** notent que cette évolution découle du plan stratégique présenté en CSE il y a quelques mois, qui annonçait d'éventuels ajustements de la stratégie de souscription du groupe. **Vos élus CFE-CGC** ont demandé **un accompagnement exemplaire et humain des souscripteurs concernés**. Certains ont déjà subi la réorganisation post-fusion. Nous avons également interpellé la direction sur les impacts à moyen et long terme sur les directions Opérations et Sinistres, et demandé qu'un accompagnement équivalent soit mis en place, si nécessaire.

## Migration

Petit à petit, les conséquences de la migration vers GENIUS XL sont résorbées. **Vos élus CFE-CGC** attendent début 2022 un point de situation sur l'état de notre plateforme. **N'hésitez pas à vous rapprocher de vos représentants CFE-CGC pour leur faire part de toute difficulté rencontrée à ce sujet.**

Concernant la migration Auto toujours officiellement prévue en mars 2022, les tests sur l'ensemble des pays concernés progressent mais ont pris du retard, les réunions de recette exclusivement en anglais ne simplifient pas la tâche... Mais, conformément aux dispositions légales, les formations seront bien en français.

Le périmètre auto comprend de nombreuses spécificités françaises, et de nombreux outils sont impactés, dont les EDI. **Vos élus CFE-CGC** ont demandé à être informés rapidement de toute alerte sur le planning prévisionnel, et rappellent **que mieux vaut un retard qu'une situation catastrophique post-migration.**

## Bonus & Evaluation

La campagne d'évaluation des objectifs 2021 va bientôt commencer. Pour ce second exercice de l'accord en vigueur, la grille d'évaluation est la suivante. **A noter, le manager devra communiquer simultanément l'évaluation ET le taux d'atteinte au salarié.**

Non satisfaisant : 0%-59% ; En développement / Partiellement réussi : 60% - 89%.

Réussi : 90% - 109% ; Excellent : 110% - 129%.

Exceptionnel : 130% - 150%.

Si **vos élus CFE-CGC** se réjouissent d'avance pour les salariés qui bénéficieront de l'évaluation « **exceptionnel** », ils rappellent que **cela ne devra pas se faire au détriment des autres collègues qui se retrouveraient bloqués au plancher de leur plage d'évaluation.**

## Négociation Annuelle Obligatoire (NAO)



Comme tous les ans, c'est au niveau du groupe AXA, en RSG (Représentation Syndicale de Groupe), que commenceront les négociations en vue de définir le budget des augmentations en 2022. La première séance aura lieu le 6 décembre, sans doute suivie de plusieurs autres en décembre, et probablement en janvier. **Vos délégués CFE-CGC sauront remonter vos attentes et souligner le contexte inflationniste actuel.**

Dans un second temps, les deux organisations syndicales représentatives chez XLCS négocieront la déclinaison de cet accord au sein de notre entité. La marge de manœuvre est faible, mais **vos délégués CFE-CGC auront à cœur d'optimiser les modalités de cette déclinaison.**



VOTRE SYNDICAT CHEZ AXA



# Les Brèves de la réunion du CSE du 25 novembre

Le déploiement de **Freespace**, outil de réservation d'un bureau lors de la venue sur site, est reporté. Initialement prévu pour la mi-novembre, un pilote pourrait avoir lieu à partir du 15 décembre, uniquement au 3<sup>ème</sup> étage de JAVA. Ce retard réjouira les réfractaires à l'utilisation de cet outil à l'utilité discutable.

Le budget de **l'accord égalité** sera attribué aux bénéficiaires sur la paie de décembre, à effet rétroactif au 1<sup>er</sup> octobre.

Dans la foulée de l'enquête inclusion, une formation en ligne obligatoire, **dignity at work**, est actuellement déployée et devra être suivie avant le 31 décembre. Elle vise à sensibiliser les salariés aux comportements relevant d'une forme de harcèlement et/ou de discrimination. Ni l'un, ni l'autre n'étant toléré au sein du groupe AXA.

**Nos collègues basés à Lyon** sont hébergés dans des locaux Axa France. En juillet 2022, AXA France déménagera dans l'immeuble Silex, à 900m du site actuel. Si le déménagement est géré par AXA France, **vos élus CFE-CGC** ont demandé à rapidement être informé des modalités d'installation, des espaces disponibles, de la disponibilité d'installations telles que restaurant d'entreprise, salle de sport, parking et des modalités d'accès. Ce point devra être rapidement mis à l'ordre du jour de la CSSCT (Commission Santé Sécurité et Conditions de Travail).

*Si vous êtes basé à Lyon, n'hésitez pas à vous rapprocher de vos représentants **CFE-CGC**, en particulier **Alain Padet**.*

Une conférence en ligne sur **les services inclus dans nos contrats santé/prévoyance** va prochainement être organisée. C'est une demande que vos représentants **CFE-CGC** avaient formulée en RSG (Représentation Syndicale de Groupe), car de nombreux salariés ignorent l'existence même de ces services. Nous vous invitons donc à y participer.

La prochaine **enquête Pulse** aura lieu en décembre. **Le taux de participation à ces enquêtes étant l'un des critères de calcul de notre intéressement, nous vous invitons à y répondre quel que soit votre état d'esprit !** Les plans d'actions mis en œuvre suite aux précédentes enquêtes devront nous être présentés prochainement.

**Projet FUSION** : Julien Guénot a informé le CSE de ce projet dont le point de départ sera l'analyse de l'ensemble des procédures opérationnelles en 2022, avec le Boston Consulting Group. En 2023, des réflexions seront menées sur l'amélioration de l'efficacité du modèle opérationnel, notamment le « end to end process », les fonctions corporate (globales), le procurement et la gestion des tiers. Ces chantiers devraient aboutir à une mise en œuvre en 2024, sous l'égide de Manuel Meier, récemment nommé Chief Transformation Officer.

**Si, à ce stade, il s'agit d'une 1ère information bien en amont de toute décision que personne ne connaît à ce jour, vos élus CFE-CGC ont demandé à être informés régulièrement de l'avancée des travaux, et des répercussions, que nous voulons positives pour les salariés** (nous pensons toujours et encore simplification). Ce projet risque donc de constituer le fil rouge de nos échanges avec la Direction pendant de longs mois, l'anticipation constituant une brique majeure du dialogue social.

A la fin du 3<sup>ème</sup> trimestre, **les indicateurs économiques d'XLCS SE France sont au-delà des objectifs** (ratio combiné tous exercices, majorations, chiffre d'affaires). Seul le taux de rétention est légèrement en deçà des objectifs, en raison de la perte de l'apétition de quelques affaires. **Espérons que ce rythme se maintiendra jusqu'à la fin de l'année, et que l'objectif de la division AXA XL sera enfin atteint.**

## Jours de pont 2022

Les élus du CSE ont validé à l'unanimité 3 jours de ponts fixes pour 2022. Il s'agit des 3 seuls jours de pont naturels l'année prochaine : **le vendredi 27 mai, le vendredi 15 juillet et le lundi 31 octobre.**

En l'absence de pont, **vos élus CFE-CGC** ont demandé la Direction de veiller à ce que les collègues non concernés par un pic d'activité entre Noël et le Nouvel An puissent prendre les congés qu'ils souhaitent.

Par ailleurs, le nombre de JRA 2022 sera de 18, le nombre de JRTT étant quant à lui de 14.

**Vos élus CFE-CGC** ont à nouveau abordé le sujet des salariés badgeant, qui entre télétravail et confinement sont très difficilement en mesure d'obtenir le crédit horaire leur permettant d'obtenir jusqu'à 12 jours de récupération par an. Cette disposition de l'accord OARTT est désormais quasi inapplicable pour les salariés badgeant et télétravaillant. Une solution à cette problématique devra rapidement être mise en place.

## Crise Sanitaire

Si le retour sur site se passe bien, avec des pics de fréquentation de 400 collègues présents le même jour, la dégradation de la situation sanitaire soulève quelques interrogations, qui seront rapidement débattues :

- Comment sont gérés les salariés présentant des symptômes grippaux alors qu'une présence sur site de 2 jours est requise ?
- Le volontariat va-t-il être rétabli ?
- Le restaurant contemporain va-t-il rouvrir prochainement ?

Bonne nouvelle pour les salariés intéressés, **la campagne vaccinale** contre la grippe et la COVID19 est lancée jusqu'à mi-décembre.





# AVEC VOS BONS DE FINANCEMENT SYNDICAL, CFE-CGC AXA AGIT



## VIE CHÈRE

NE PAS OUBLIER QUE LA DÉFENSE DU POUVOIR D'ACHAT RESTE UN COMBAT

## QVT

LA CFE-CGC AXA FAIT DE LA QUALITÉ DE VIE AU TRAVAIL SA PRIORITÉ

## EMPLOYABILITÉ

ENSEMBLE BRISONS LES PLAFONDS DE VERRE

## INCLUSION

RESTONS MOBILISÉS POUR UN AXA PLUS ÉQUITABLE

## ÉCO-RESPONSABILITÉ

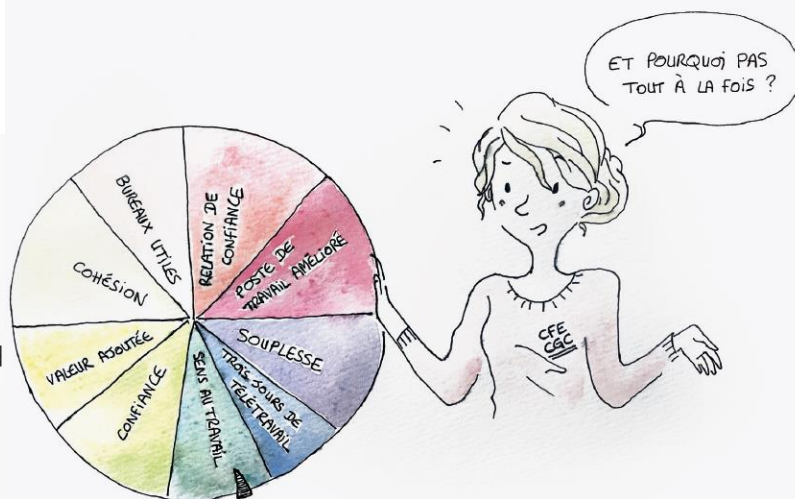
ENGAGEONS-NOUS, TOUS ENSEMBLE CHEZ AXA, POUR L'URGENCE ENVIRONNEMENTALE

## DIRECTION

RESTONS VIGILANTS FACE AUX ORIENTATIONS DE LA DIRECTION D'AXA XL

DANS LE MONDE D'APRÈS, C'EST MAINTENANT QU'IL FAUT AGIR

La CFE-CGC AXA répond aux nouveaux défis du monde du travail !



VOS BONS DE FINANCEMENT SONT NOTRE PRINCIPALE SOURCE DE REVENUS



Merci à ceux d'entre vous qui nous ont fait confiance et qui nous ont déjà remis leur BFS. Pour les autres, il n'est pas trop tard !

Vous pouvez :

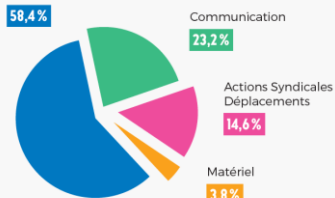
- déposer votre BFS dans l'une des urnes disposées sur les paliers des ascenseurs de Java,
- le remettre en main propre à l'un de vos représentants CFE-CGC,
- nous demander une enveloppe T pour nous le faire parvenir par courrier.

## UN FINANCEMENT 100 % EFFICACE ET UTILE

RÉPARTITION CFE-CGC DU BFS AXA EN FRANCE 2020

Formation

58,4%



## UNE ÉQUIPE ENGAGÉE À VOS CÔTÉS

Guillaume ROBIEUX

Pascale RAULINE

Paul DE TORRES

Christiana PETER

Sandrine BOISSET

Laurent LAMARLE

Amirouche ATHAMAR

Eric LI PAT YUEN

Murielle MONT

Alain PADET

Patricia EVRARD

Patricia NUNEZ

Hédi BEN SEDRINE

Sandrina CARACO

Faustine BERNARD

Jean-François GRELIER

Kristina KOVACHEVA

Véronique LAGOUTTE

Marie-Christine LECLERCQ

Nadège LONGRET

Sylvie GRUNENBAUM